

平成 27 年 度 卒 業・修 了 者

# 進 路 状 況 調

平成 28 年 5 月 1 日 現 在

富 山 大 学 学 務 部 就 職 支 援 課

	目 次	ページ
卒業・修了者進路状況概要	.....	1
<b>学 部</b>		<b>6</b>
I 就職・進学状況	学部別就職・進学状況(1) .....	7
	学部別就職・進学状況(2) .....	8
	産業別就職状況(1) .....	9
	産業別就職状況(2) .....	10
	富山県内学部別就職状況 .....	11
	富山県内産業別就職状況 .....	12
	地区別就職状況 .....	13
	学校種別教員就職状況 .....	14
II 求人状況	学部別求人状況 .....	15
	産業別求人件数 .....	16
	富山県内産業別求人件数 .....	17
III 就職・進学先	人 文 学 部 .....	18
	人間発達科学部 .....	21
	経 済 学 部 .....	23
	理 学 部 .....	28
	医 学 部 .....	30
	薬 学 部 .....	32
	工 学 部 .....	33
	芸 術 文 化 学 部 .....	36
IV 資 料	就職先上位10社調(平成11年度～平成27年度) .....	38
	教員免許状取得者数及び教員就職状況(平成17年度～平成27年度) .....	40
<b>大 学 院</b>		<b>41</b>
I 就職・進学状況	研究科別就職・進学状況 .....	42
	産業別就職状況 .....	43
	地区別就職状況 .....	44
	富山県内産業別就職状況 .....	45
II 就職・進学先	人文科学研究科 .....	46
	人間発達科学研究科 .....	47
	経済学研究科 .....	48
	芸術文化学研究科 .....	49
	生命融合科学教育部博士課程 .....	50
	医学薬学教育部修士課程 .....	51
	医学薬学教育部博士前期課程 .....	52
	医学薬学教育部博士後期課程 .....	53
	医学薬学教育部博士課程 .....	54
	埋工学教育部修士課程 .....	55
	(理 学 領 域)	
	埋工学教育部修士課程 .....	57
	(工 学 領 域)	
	埋工学教育部博士課程 .....	59
参考資料	.....	60

## 平成 27 年度 卒業・修了者進路状況概要

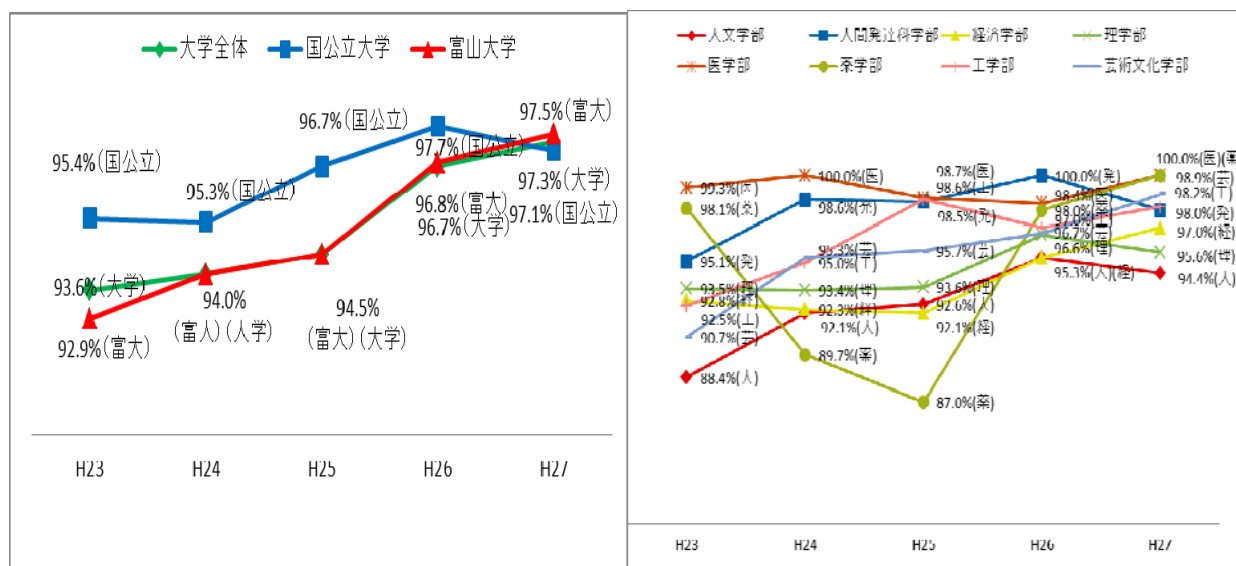
### 1. 学部卒業生就職・進学状況

卒業生数 A	就職希望者数 B	就職者数 C	就職率 C/B	大学院進 学者数 D	大学院進 学率 D/A
1,802 人	1,333 人	1,300 人	97.5%	365 人	20.3%

学部卒業生の過去 5 年間の就職率

過去 5 年間の学部別就職率

富山大学・国公立大学・大学全体（厚生労働省・文部科学省  
共同「大学卒業生の就職状況調査」）



### ○学部卒業生の就職先

一般企業，官公庁別

一般企業	官公庁	学 校 (教 員)	医療福祉	その他
67.2%	9.5%	7.1%	15.5%	0.7%

産業別(上位 7 位までで 83.8%)

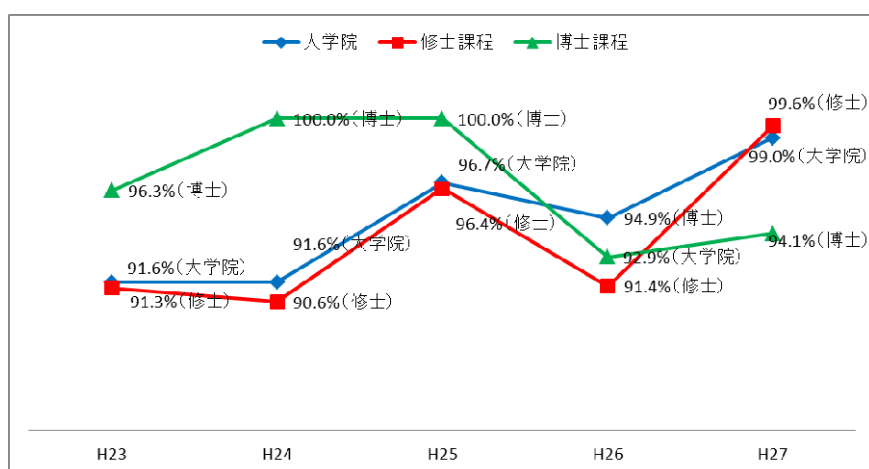
1 位	2 位	3 位	4 位	5 位	6 位	7 位
製造業	医療 福祉	卸売業 小売業	公 務	情 報 通 信	金 融 保 険	教 育 学 習 支 援

## 2. 大学院修了者就職・進学状況

	修了者数 A	就職希望者数 B	就職者数 C	就職率 C/B	博士課程進 学者数 D	博士課程進 学率 D/A
大学院	420 人	300 人	297 人	99.0%	—	—
修士課程	361 人	266 人	265 人	99.6%	33 人	9.1%
博士課程	59 人	34 人	32 人	94.1%	—	—

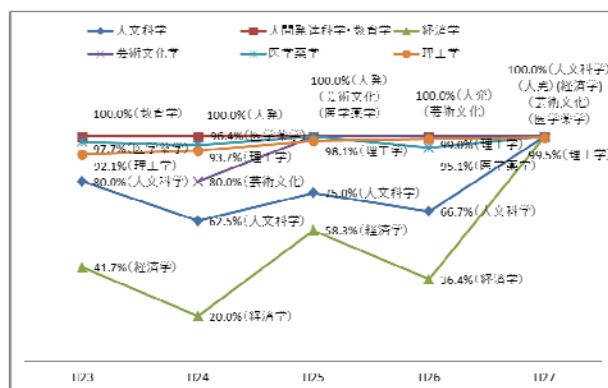
過去5年間の就職率

大学院全体，修士課程・博士前期課程，博士課程・博士後期課程



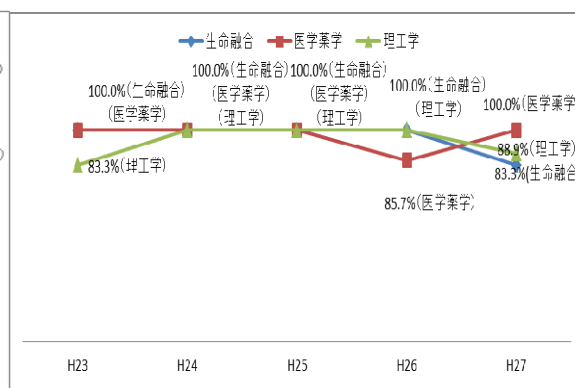
修士課程・博士前期課程

過去5年間の就職率 研究科，教育部



博士課程・博士後期課程

過去5年間の就職率 教育部



### ○大学院修了者の就職先

一般企業，官公庁別

一般企業	官公庁	学校 (教員)	医療福祉	その他
80.8%	2.4%	7.4%	5.1%	4.3%

産業別(上位6位までで92.7%)

1位	2位	3位	4位	5位	6位
製造業	教育 学習支援	情報通信	医療福祉	学術研究専 門・技術	卸売業 小売業

## 3. 卒業・修了者就職先（一般企業：5人以上就職）

単位：人

企業名	業種	本社等所在地	就職者数	女子内数
(株)北陸銀行	金融業	富山県	25	11
小松ウオール工業(株)	製造業	石川県	8	2
(株)富山第一銀行	金融業	富山県	8	4
(株)PFU	製造業	石川県	7	0
北陸電力(株)	電力業	富山県	7	1
(株)北國銀行	金融業	石川県	7	4
アイシン・エイ・ダブリュ(株)	製造業	愛知県	6	0
コーセル(株)	製造業	富山県	6	0
(株)スギノマシン	製造業	富山県	6	1
ダイト(株)	製造業	富山県	6	0
(株)メイテック	専門・技術サービス	東京都	6	0
澁谷工業(株)	製造業	石川県	6	0
(株)DMM.com ラボ	情報通信業	東京都	5	2
YKK(株)	製造業	東京都	5	0
(株)バローホールディングス (バロー)	小売業	岐阜県	5	2
助野(株)	製造業	富山県	5	4
(株)北陸電機商会	卸売業	富山県	5	3

## 4. 卒業・修了者就職先（東証一部上場企業：3人以上就職）

単位：人

企業名	就職者数	企業名	就職者数
ほくほくフィナンシャルグループ	26(11)	日本調剤(株)	4(2)
小松ウオール工業(株)	8(2)	ITホールディング(株)	4(1)
(株)富山第一銀行	8(4)	CKD(株)	3(0)
北陸電力(株)	7(1)	アイシン精機(株)	3(0)
(株)北國銀行	7(4)	アルビス(株)	3(1)
コーセル(株)	6(0)	(株)クスリのアオキ	3(2)
ダイト(株)	6(0)	ゲンキー(株)	3(1)
(株)メイテック	6(0)	セイコーエプソン(株)	3(0)
澁谷工業(株)	6(0)	トヨタ自動車(株)	3(0)
(株)バローホールディングス	5(2)	三菱電機(株)	3(0)
スズキ(株)	4(0)	積水ハウス(株)	3(3)
(株)ゆうちょ銀行	4(3)	大正製薬ホールディングス(株)	3(0)
三協立山(株)	4(0)	(株)東芝	3(1)
損保ジャパン日本興亜ホールディングス	4(4)	(株)福井銀行	3(2)
津田駒工業(株)	4(0)	北陸電気工事(株)	3(0)

( ) 女子で内数

5. 卒業・修了者就職先(教員)

学校種別就職者数上位県

単位：人

	就職者数	富山県	石川県	福井県	岐阜県	三重県	愛知県
小学校	48(33)	25(20)	17(11)	3(1)	2(0)	—	—
中学校	24(13)	15(6)	3(3)	2(2)	2(1)	—	—
高等学校	21(8)	9(2)	3(1)	—	2(1)	2(2)	2(2)
特別支援学校	7(2)	6(1)	—	1(1)	—	—	—

( ) 女子で内数

6. 卒業・修了者就職先(官公庁)

国家公務員 ( ) 女子で内数

本省 総務省 1人, 国土交通省 2人, 気象庁 1(1)人

出先機関 10(1)人(地方法務局, 地方財務局, 地方国税局, 地方整備局)

自衛隊 2(1)人(陸上自衛隊, 海上自衛隊)

地方公務員(就職者数上位自治体(警察・消防含む))

単位：人

都道府県	就職者数	市町村	就職者数
富山県庁	17(12)	富山県内市町村	31(20)
長野県庁	7(2)	石川県内市町村	15(12)
石川県庁	4(1)	新潟県内市町村	6(3)
新潟県庁	2(1)	岐阜県内市町村	5(2)
岐阜県庁	2(0)	福井県内市町村	4(3)
		長野県内市町村	4(1)
		愛知県内市町村	4(0)

( ) 女子で内数

7. 卒業・修了者就職先(医学部医学科・看護学科, 薬学部薬学科)

医学科卒業生主な臨床研修先

単位：人

臨床研修先	就職者数
富山大学附属病院	22(7)
富山県立中央病院	4(2)
富山赤十字病院	4(2)
横浜市立大学附属病院	4(1)
厚生連高岡病院	3(1)
東京大学医学部附属病院	3(1)
国立病院機構金沢医療センター	3(0)
信州大学医学部附属病院	3(0)

( ) 女子で内数

## 看護学科卒業生主な就職先

単位：人

就 職 先	就職者数
富山大学附属病院	29(28)
東京大学医学部附属病院	3(3)
富山県庁	3(3)
富山県済生会高岡病院	2(2)
富山県済生会富山病院	2(2)
千葉大学医学部附属病院	2(2)

( ) 女子で内数

## 薬学科卒業生主な就職先

単位：人

就 職 先	就職者数
日本調剤(株)	4(2)
筑波大学附属病院薬剤部	2(1)
(株)廣貫堂	1(1)
(株)クスリのアオキ	1(1)
富山大学和漢医薬学総合研究所	1(0)
富山赤十字病院	1(1)

( ) 女子で内数

## 8. 卒業・修了者進学先

## 卒業生主な進学先(大学院)

単位：人

進 学 先	進学者数	進 学 先	進学者数
富山大学大学院	322(67)	名古屋大学大学院	7(1)
金沢大学大学院	3(0)	京都大学大学院	3(1)
大阪大学大学院	3(2)	東京大学大学院	2(1)
筑波大学大学院	2(0)		

( ) 女子で内数

## 修士課程・博士前期課程修了者主な進学先(大学院博士課程・博士後期課程)

富山大学大学院生命融合科学教育部

富山大学大学院医学薬学教育部

富山大学大学院理工学教育部

金沢大学大学院医薬保健総合研究科

名古屋大学大学院医学系研究科

名古屋大学大学院多元数理科学研究科

駒澤大学大学院商学研究科

# 学 部

単位：人

学部	卒業者数	就職希望者数	就職者数	就職率	進学者数	内大学院 進学者数
人文学部	186	161	152	94.4%	11	9
人間発達科学部	171	151	148	98.0%	15	12
経済学部	395	365	354	97.0%	6	5
理学部	222	113	108	95.6%	96	96
医学部	188	177	177	100.0%	5	2
薬学部	108	50	50	100.0%	51	49
工学部	418	226	222	98.2%	183	180
芸術文化学部	116	90	89	98.9%	14	12
合計	1,804	1,333	1,300	97.5%	381	365



I 就職・進学状況

平成27年度学部別就職・進学状況(1)

平成28年5月1日現在

学部	学科	項目性別		卒業者数		就職希望者数		就職者数		就職未定者数		就職率(%)		就職者の内訳								進学				その他					
		男	女	男	女	男	女	男	女	男	女	男	女	一般企業	官公庁	学校(教員)	医療・福祉	自営	その他	大学院	その他		男	女							
		男	女	男	女	男	女	男	女	男	女	男	女	男	女	男	女	男	女	男	女	男	女	男	女						
人文学部	人文学科	56	130	46	115	43	109	3	6	93.5	94.8	33	79	8	19	6	1	1	5	4	5	2	6	8							
	計	186	464	161	415	152	409	9	12	94.4	94.8	112	277	6	19	1	1	5	9	5	2	6	8								
人間発達科学部	発達教育学科	16	64	11	59	11	59			100.0	100.0	2	14	9	8	29	1	5		2	3	4	1	1	1						
	人間環境システム学科	54	37	46	35	45	33	1	2	97.8	94.3	20	20	6	4	19	9			3	2	1		4							
	計	70	101	57	94	56	92	1	2	98.2	97.9	22	34	6	13	27	38	1	5	0	0	0	2	6	0						
経済学部	経済学科	106	49	98	46	95	44	3	2	96.9	95.7	81	37	14	7					1			7	3							
	経営学科	74	62	66	53	65	52	1	1	98.5	98.1	63	49	2	2	1				1	2	1	6	(1)	7	(1)					
	経営法学科	62	42	61	41	59	39	2	2	96.7	95.1	46	32	13	7					1					1						
	計	242	153	225	140	219	135	6	5	97.3	96.4	190	118	29	16	0	1	0	0	0	0	0	3	2	1	0	13	(1)	11	(1)	
理学部	数学科	38	5	20	5	20	5			100.0	100.0	10	3	2		8	2			13			5								
	物理学科	28	12	9	7	8	7	1		88.9	100.0	6	6	1		1	1			18	4		1	1							
	化学科	25	9	6	5	6	5			100.0	100.0	6	3		1	1				18	4		1								
	生物学科	22	17	12	9	12	8		1	100.0	88.9	10	5		1	2	2			8	8		2								
	地球科学科	22	11	14	8	12	8	2		85.7	100.0	10	7	2	1					8	2			1							
	生物圏環境科学科	21	12	10	8	9	8	1		90.0	100.0	8	7		1	1				9	4		2								
	計	156	66	71	42	67	41	4	1	94.4	97.6	50	31	5	4	12	6	0	0	0	0	0	74	22	0	0	11	2			
医学部	医学科	72	31	68	30	68	30			100.0	100.0												4	1							
	看護学科	7	78	6	73	6	73			100.0	100.0	1		6						1	1		3								
	計	79	109	74	103	74	103	0	0	100.0	100.0	1	0	6	0	0	0	0	0	1	1	0	3	4	2						
薬学部	薬学科	26	28	21	23	21	23			100.0	100.0	9	9	3						3			1	2	4						
	創薬科学科	36	18	4	2	4	2			100.0	100.0	3	2							30	16	1	1	1							
	計	62	46	25	25	25	25	0	0	100.0	100.0	12	11	3	0	0	0	0	0	33	16	1	1	3	4						
工学部	電気電子システム工学科	92	1	55		55				100.0		55																			
	知能情報工学科	68	12	43	8	41	7	2	1	95.3	87.5	37	7	4						24	4		1								
	機械知能システム工学科	96	3	51	3	50	3	1		98.0	100.0	47	3	3						42			3								
	生命工学科	25	26	10	11	10	11			100.0	100.0	10	8		3					15	12		3								
	環境応用化学科	30	13	12	8	12	8			100.0	100.0	11	8	1						18	3			2							
	材料機能工学科	41	9	19	6	19	6			100.0	100.0	19	6							22	2			1							
	計	352	64	190	36	187	35	3	1	98.4	97.2	179	32	8	3	0	0	0	0	0	158	22	0	3	4	3					
芸術文化学部	芸術文化学科	20	96	12	78	12	77		1	100.0	98.7	9	73	1	2	1	1	1	1	4	8	1	1	3	9						
	計	116	90		89		89	1		98.9		82		3	2	2	2	0	0	12		2		12							
合計		1,037	765	700	633	683	617	17	16	97.6	97.5	496	378	60	63	40	52	85	117	1	0	1	7	283	82	5	11	49	(1)	39	(1)
		1,802	1,333	1,300				33		97.5		874		123		92		202		1		8		365		16		88	(2)		

- ・( )内数字は経済学部夜間主コース学生の既職者を内数で示す。
- ・平成27年9月卒業者(16名)を含む。
- ・臨床研修医は、就職者数に含む。
- ・その他は一時的な仕事に就いた者、公務員受験希望者、進学希望者等を含む。

平成27年度学部別就職・進学状況(2)

平成28年5月1日現在

項目 学部等	就職希望者									就職率 (%)	進学	その他	計	合計
	就職者						就職 未定者	計						
	一般 企業	官公庁	学校 (教員)	医療 福祉	自営	その他								
人文学部	人数	112	27	6	1	1	5	9	161	94.4	11	14	25	186
	進路別比率	60.2	14.5	3.2	0.5	0.5	2.7	4.8	86.6		5.9	7.5	13.4	100.0
人間発達科学部	人数	56	19	65	6		2	3	151	98.0	15	5	20	171
	進路別比率	32.7	11.1	38.0	3.5		1.2	1.8	88.3		8.8	2.9	11.7	100.0
経済学部	人数	308	45	1				11	365	97.0	6	(2) 24	(2) 30	(2) 395
	進路別比率	78.0	11.4	0.3				2.8	92.4		1.5	6.1	7.6	100.0
理学部	人数	81	9	18				5	113	95.6	96	13	109	222
	進路別比率	36.5	4.1	8.1				2.3	50.9		43.2	5.9	49.1	100.0
医学部	人数	1	6		170				177	100.0	5	6	11	188
	進路別比率	0.5	3.2		90.4				94.1		2.7	3.2	5.9	100.0
薬学部	人数	23	3		23		1		50	100.0	51	7	58	108
	進路別比率	21.3	2.8		21.3		0.9		46.3		47.2	6.5	53.7	100.0
工学部	人数	211	11					4	226	98.2	183	7	190	416
	進路別比率	50.7	2.6					1.0	54.3		44.0	1.7	45.7	100.0
芸術文化学部	人数	82	3	2	2			1	90	98.9	14	12	26	116
	進路別比率	70.7	2.6	1.7	1.7			0.9	77.6		12.1	10.3	22.4	100.0
合計	人数	874	123	92	202	1	8	33	1,333	97.5	381	(2) 88	(2) 469	(2) 1,802
	進路別比率	48.5	6.8	5.1	11.2	0.1	0.4	1.8	74.0		21.1	4.9	26.0	100.0

・( )内数字は経済学部夜間主コース学生の既職者を内数で示す。

平成27年度 産業別就職状況(1)

産業別	人文学部			人間発達科学部			経済学部			理学部			医学部			薬学部			工学部			芸術文化学部			合計				
	性別	男	女	計	男	女	計	男	女	計	男	女	計	男	女	計	男	女	計	男	女	計	男	女	計	比率 (%)			
農・林業		1		1																					1	0	1	0.1	
漁業																										0	0	0	0.0
鉱業、採石業、砂利採取業																										0	0	0	0.0
建設業	1	8	9	1	2	3	10	3	13	2	1	3						11		11	2	14	16	27	28	55	4.2		
製造業	4	10	14	2	8	10	43	27	70	20	16	36				2	2	4	111	22	133	4	22	26	186	107	293	22.5	
電気・ガス・熱供給・水道業							5	1	6	2	1	3						3		3					10	2	12	0.9	
情報通信業	1	10	11	4	5	9	25	21	46	6	3	9				1		1	29	7	36	1	7	8	67	53	120	9.2	
運輸業、郵便業	4	3	7				8		8																12	3	15	1.2	
卸売・小売業	12	15	27	2	6	8	33	16	49	10	5	15	1		1	7	9	16	3	1	4	1	12	13	69	64	133	10.2	
金融・保険業	2	15	17	6	7	13	45	25	70		1	1							1		1		3	3	54	51	105	8.1	
不動産業、物品賃貸業	2		2				2	5	7	2	1	3										1	1	6	7	13	1.0		
学術研究、専門・技術サービス業		1	1	1		1	5	6	11	2	2	4							8	2	10	1	8	9	17	19	36	2.8	
宿泊業、飲食サービス業	1	2	3	1	2	3																			2	4	6	0.5	
生活関連サービス業、娯楽業		2	2	1		1	2		2	1		1										3	3	4	5	9	0.7		
教育、学習支援業		11	11	27	41	68	2	1	3	13	6	19				1		1				1	1	2	44	60	104	8.0	
医療、福祉	1		1	1	5	6	2	7	9	1		1	73	97	170	9	14	23				1	1	2	88	124	212	16.3	
複合サービス事業	2	7	9	2		2	5	4	9										1		1				10	11	21	1.6	
サービス業	4	6	10	2	3	5	3	3	6	3	1	4				2		2	12		12		3	3	26	16	42	3.2	
公務	8	19	27	6	13	19	29	16	45	5	4	9		6	6	3		3	8	3	11	1	2	3	60	63	123	9.5	
上記以外のもの																										0	0	0	0.0
合計	43	109	152	56	92	148	219	135	354	67	41	108	74	103	177	25	25	50	187	35	222	12	77	89	683	617	1300	100.0	

平成27年度 産業別就職状況(2)

平成28年5月1日現在

産業別	学部	人文学部			人間発達科学部			経済学部			理学部			医学部			薬学部			工学部			芸術文化学部			合計			
		性別	男	女	計	男	女	計	男	女	計	男	女	計	男	女	計	男	女	計	男	女	計	男	女	計			
第一次	農林業		1		1			0			0			0			0			0			0	1	0	1			
	漁業				0			0			0			0			0			0			0	0	0	0			
第二次	鉱業、採石業、砂利採取業				0			0			0			0			0			0			0	0	0	0			
	建設業		1	8	9	1	2	3	10	3	13	2	1	3			0			0	11	11	2	14	16	27	28	55	
	製造業	食品・飲料・たばこ・飼料		1	2	3			0	2		2	3	1	4			0		0	2		2	1	1	8	4	12	
		繊維工業・衣服・その他繊維製品				0		1	1	2	2	1	1	2			0		0	2	2	4	1	6	7	4	12	16	
		印刷・同関連業				0			0	1	2	3	1		1			0		0	3	1	4	1	6	7	6	9	15
		化学工業、石油・石炭製品			1	1			0	5	4	9	3	5	8			0	2	2	4	14	9	23		0	24	21	45
		鉄鋼業・非鉄金属・金属製品		2	1	3	1	1	2	13	7	20	2		2			0		0	15	2	17		2	2	33	13	46
		はん用・生産用・業務用機械器具		1	1			2	2	5	3	8	4	1	5			0		0	40	6	46			0	49	13	62
		電子部品・デバイス・電子回路		1	1			2	2	6	3	9	2	4	6			0		0	4	1	5			0	12	11	23
		電気・情報通信機械器具				0			0	1		1	1	2	3			0		0	9		9			0	11	2	13
輸送用機械器具			1	1				0	5	3	8	2		2			0		0	20		20		1	1	27	5	32	
その他の製造業		1	3	4	1	2	3	5	3	8	1	2	3			0		0	2	1	3	2	6	8	12	17	29		
計		4	10	14	2	8	10	43	27	70	20	16	36	0	0	0	2	2	4	111	22	133	4	22	26	186	107	293	
第三次	電気・ガス・熱供給・水道業				0			0	5	1	6	2	1	3			0		0	3		3			0	10	2	12	
	情報通信業		1	10	11	4	5	9	25	21	46	6	3	9			0	1	1	29	7	36	1	7	8	67	53	120	
	運輸業、郵便業		4	3	7			0	8		8			0			0		0			0			0	12	3	15	
	卸売業、小売業	卸売業		4	4	8		3	3	13	4	17	3	3	6			0		0	2		2	1		1	23	14	37
		小売業		8	11	19	2	3	5	20	12	32	7	2	9	1		1	7	9	16	1	1	2	12	12	46	50	96
	計		12	15	27	2	6	8	33	16	49	10	5	15	1	0	1	7	9	16	3	1	4	1	12	13	69	64	133
	金融業、保険業	金融業		2	11	13	6	7	13	41	21	62			0			0		0	1		1		2	2	50	41	91
		保険業			4	4			0	4	4	8		1	1			0		0			0		1	1	4	10	14
	計		2	15	17	6	7	13	45	25	70	0	1	1	0	0	0	0	0	0	1	0	1	0	3	3	54	51	105
	貸付業、不動産業、物品産出業	不動産取引・賃貸・管理業		2		2			0	1	4	5	2	1	3			0		0			0		1	1	5	6	11
物品賃貸業					0			0	1	1	2			0			0		0			0		0	1	1	2		
計		2	0	2	0	0	0	2	5	7	2	1	3	0	0	0	0	0	0	0	0	0	0	1	1	6	7	13	
第四次	学術・技術研究開発	学術・開発研究機関			0			0			0			0			0		0			0			0	0	0	0	
		法務			0			0			0			0			0		0			0			0	0	0	0	
		その他の専門・技術サービス業		1	1	1			1	5	6	11	2	2	4			0		0	8	2	10	1	8	9	17	19	36
	計		0	1	1	1	0	1	5	6	11	2	2	4	0	0	0	0	0	8	2	10	1	8	9	17	19	36	
宿泊業、飲食サービス業		1	2	3	1	2	3			0			0			0		0			0			0	2	4	6		
生活関連サービス業、娯楽業	習い事		2	2	1			1	2		2	1	1			0		0		0		0		3	3	4	5	9	
	学術・技術研究開発		8	8	27	38	65		1	1	12	6	18			0	1	1		0	1	1	2	41	54	95			
教育支援業	その他の教育、学習支援業			3	3		3	3	2		2	1	1			0		0		0		0			0	3	6	9	
	計		0	11	11	27	41	68	2	1	3	13	6	19	0	0	0	1	0	1	0	0	0	1	1	2	44	60	104
医療、福祉	医療業、保健衛生		1		1		2	2	2	6	8			0	73	97	170	9	14	23			0			0	85	119	204
	社会保険・社会福祉・介護事業				0	1	3	4		1	1	1		1			0		0		0	1	1	2	3	5	8		
計		1	0	1	1	5	6	2	7	9	1	0	1	73	97	170	9	14	23	0	0	0	1	1	2	88	124	212	
複合サービス事業		2	7	9	2		2	5	4	9			0			0		0	1		1			0	10	11	21		
業サービス	宗教			1	1			0		0			0			0		0		0		0			0	0	1	1	
	その他		4	5	9	2	3	5	3	3	6	3	1	4			0	2	2	12		12		3	3	26	15	41	
計		4	6	10	2	3	5	3	3	6	3	1	4	0	0	0	2	0	2	12	0	12	0	3	3	26	16	42	
公務	国家公務				0			0	7	2	9	2	1	3			0		0	2		2	1		1	12	3	15	
	地方公務		8	19	27	6	13	19	22	14	36	3	3	6		6	6	3	3	6	3	9		2	2	48	60	108	
計		8	19	27	6	13	19	29	16	45	5	4	9	0	6	6	3	0	3	8	3	11	1	2	3	60	63	123	
上記以外のもの				0			0			0			0			0		0		0		0			0	0	0		
合計		43	109	152	56	92	148	219	135	354	67	41	108	74	103	177	25	25	50	187	35	222	12	77	89	683	617	1,300	

平成 27 年度 富 山 県 内 学 部 別 就 職 状 況

平成28年5月1日現在

学部	学科・課程	項目 性別	一般企業			官公庁			学校(教員)			医療・福祉			自営			その他			合 計		
			男	女	計	男	女	計	男	女	計	男	女	計	男	女	計	男	女	計	男	女	計
人文学部	人 文 学 科		9	36	45	2	7	9	0	2	2			0			0		3	3	11	48	59
	計		9	36	45	2	7	9	0	2	2	0	0	0	0	0	0	0	3	3	11	48	59
人間発達科学部	発 達 教 育 学 科		1	8	9		5	5	5	18	23		1	1					1	1	6	33	39
	人間環境システム学科		6	5	11	3	3	6	13	4	17			0						0	22	12	34
	計		7	13	20	3	8	11	18	22	40	0	1	1	0	0	0	0	1	1	28	45	73
経済学部	経 済 学 科		34	18	52	5	4	9			0			0						0	39	22	61
	経 営 学 科		24	19	43		1	1			0			0						0	24	20	44
	経 営 法 学 科		13	18	31	3	4	7			0			0						0	16	22	38
	計		71	55	126	8	9	17	0	0	0	0	0	0	0	0	0	0	0	0	79	64	143
理学部	数 学 科		4	2	6			0	3		3			0						0	7	2	9
	物 理 学 科		3	2	5			0			0			0						0	3	2	5
	化 学 科		1	3	4		1	1			0			0						0	1	4	5
	生 物 学 科		2	1	3			0	1		1			0						0	3	1	4
	地 球 学 科		2	2	4			0			0			0						0	2	2	4
	生 物 圏 環 境 学 科		3	5	8		1	1	1		1			0						0	4	6	10
	計		15	15	30	0	2	2	5	0	5	0	0	0	0	0	0	0	0	0	20	17	37
医学部	医 学 科				0			0		0	26	13	39							0	26	13	39
	看 護 学 科		1		1		5	5			0	2	33	35						0	3	38	41
	計		1	0	1	0	5	5	0	0	0	28	46	74	0	0	0	0	0	0	29	51	80
薬学部	薬 学 科			2	2	1		1		0	0	3	2	5						0	4	4	8
	創 薬 学 科		1	2	3			0			0			0					1		1	2	4
	計		1	4	5	1	0	1	0	0	0	3	2	5	0	0	0	1	0	1	6	6	12
工学部	電 気 電 子 シ ス テ ム 工 学 科		17		17			0		0			0							0	17	0	17
	知 能 情 報 工 学 科		9	2	11	2		2		0			0							0	11	2	13
	機 械 知 能 シ ス テ ム 工 学 科		11		11	1		1		0			0							0	12	0	12
	生 命 工 学 科		2	4	6		1	1		0			0							0	2	5	7
	環 境 応 用 化 学 科		6	5	11			0		0			0							0	6	5	11
	材 料 機 能 工 学 科		9	1	10			0		0			0							0	9	1	10
計		54	12	66	3	1	4	0	0	0	0	0	0	0	0	0	0	0	0	57	13	70	
芸術文化学部	芸 術 文 化 学 科		3	24	27		1	1		0	0	1	1	2						0	4	26	30
	計		3	24	27	0	1	1	0	0	0	1	1	2	0	0	0	0	0	0	4	26	30
合 計			161	159	320	17	33	50	23	24	47	32	50	82	0	0	0	1	4	5	234	270	504
比率(%)	男 女 別		50.3	49.7	100	34.0	66.0	100	48.9	51.1	100	39.0	61.0	100	0.0	0.0	0.0	20.0	80.0	100	46.4	53.6	100
	項 目 別		68.8	58.9	63.5	7.3	12.2	9.9	9.8	8.9	9.3	13.7	18.5	16.3	0.0	0.0	0.0	0.4	1.5	1.0	100	100	100

平成27年度 富山県内産業別就職状況

平成28年5月1日現在

産業別	学 科 性 別	人文学部			人間発達科学部			経済学部			理学部			医学部			薬学部			工学部			芸術文化学部			合計						
		男	女	計	男	女	計	男	女	計	男	女	計	男	女	計	男	女	計	男	女	計	男	女	計	男	女	計				
		男	女	計	男	女	計	男	女	計	男	女	計	男	女	計	男	女	計	男	女	計	男	女	計	男	女	計	男	女	計	
第一次	農・林業			0			0			0			0			0			0			0			0	0	0	0	0	0	0	
	漁業			0			0			0			0			0			0			0			0	0	0	0	0	0	0	
第二次	建設業		4	4			0	1		1	2		2			0			0	5		5			5	5	8	9	17			
	製造業	食品・飲料・たばこ・飼料	1		1			0	1		1			0			0			0	1		1	1	1	3	1	4		4		
		繊維工業・衣服・その他繊維製品			0		1	1		1	1	1	1	2			0			0		2	2	1	2	3	2	7	9	9		
		印刷・同関連業			0			0	1	2	3	1		1			0			0	1		1	1	2	3	4	4	8	8		
		化学工業、石油・石炭製品		1	1			0	3	3	6	1	5	6			0		1	1	9	5	14				0	13	15	28		
		鉄鋼業・非鉄金属・金属製品		1	1	1	1	2	5	5	10	2		2			0			0	10		10		1	1	18	8	26	26		
		はん用・生産用・業務用機械器具		1	1		2	2	2	2	4	2		2			0			0	9	2	11				0	13	5	18		
		電子部品・デバイス・電子回路		1	1		1	1	1	1	2	1	2	3			0			0	2		2				0	4	5	9		
		電気・情報通信機械器具			0			0			0		1	1			0			0	4		4				0	4	1	5		
		輸送用機械器具			0			0	1	1	2			0			0			0	2		2		1	1	3	2	5	5		
その他の製造業	1	1	2		2	2	1	1	2			0			0			0			0		1	1	2	5	7	7				
計	2	5	7	1	7	8	15	14	29	8	9	17	0	0	0	0	0	0	1	1	2	38	9	47	2	8	10	66	53	119		
第三次	電気・ガス・熱供給・水道業			0			0	4	1	5	1	1	2			0			0	2		2				0	7	2	9			
	情報通信業	1	5	6	1	1	2	8	10	18	2	1	3			0			0	5	1	6		1	1	17	19	36	36			
	運輸業、郵便業	1	2	3			0	4		4			0			0			0			0				0	5	2	7			
	小売業	卸売業		2	2		1	1	9	2	11	1	2	3			0			0			0				0	10	7	17		
		小売業	4	2	6		1	1	6	8	14		1	1	1		1		3	3			0		4	4	11	19	30	30		
	計	4	4	8	0	2	2	15	10	25	1	3	4	1	0	1	0	3	3	0	0	0	0	4	4	4	21	26	47			
	金融業、保険業	金融業	1	7	8	4	3	7	15	8	23			0			0			0	1		1	2	2	2	21	20	41	41		
		保険業		3	3			0		1	1			0			0			0			0		1	1	0	5	5	5		
	計	1	10	11	4	3	7	15	9	24	0	0	0	0	0	0	0	0	0	1	0	1	0	3	3	21	25	46	46			
	不動産業、物品賃貸業	不動産取引・賃貸・管理業			0			0			0			0			0			0			0				0	0	0	0		
物品賃貸業				0			0		1	1			0			0			0			0				0	0	1	1			
計		0	0	0	0	0	0	0	1	1	0	0	0	0	0	0	0	0	0	0	0	0	0	0	0	0	0	1	1			
専門サービス業	学術・開発研究機関			0			0			0			0			0		1	1			0				0	1	0	1			
	法務			0			0			0			0			0			0			0				0	0	0	0			
	その他の専門・技術サービス業	1	1				0	4	2	6		1	1			0			0			2	2	1	2	3	5	8	13			
計	0	1	1	0	0	0	4	2	6	0	1	1	0	0	0	1	0	1	0	2	2	1	2	3	6	8	14	14				
産業	宿泊業、飲食サービス業		1	1			0			0			0			0			0			0				0	0	1	1			
	生活関連サービス業、娯楽業		1	1			0			0			0			0			0			0			1	1	0	2	2			
	教育、学習支援業	学校教育		4	4	18	22	40			0	5		5			0			0			0				0	23	26	49		
		その他の教育、学習支援業		1	1		1	1		1	1			0			0			0			0				0	1	2	3		
	計	0	5	5	18	23	41	1	0	1	5	0	5	0	0	0	0	0	0	0	0	0	0	0	0	0	24	28	52			
	医療、福祉	医療業、保健衛生			0			0		4	4			0	28	46	74	3	2	5			0				0	31	52	83		
		社会保険・社会福祉・介護事業			0		1	1		1	1			0			0			0			0		1	1	2	1	3	4		
	計	0	0	0	0	1	1	0	5	5	0	0	0	28	46	74	3	2	5	0	0	0	1	1	2	32	55	87	87			
	複合サービス事業		2	2	1		1	4	2	6			0			0			0			0				0	5	4	9			
	業サービス	宗教			0			0			0			0			0			0			0				0	0	0	0		
その他			1	1			0		1	1	1		1			0	1		1	3		3				0	5	2	7			
計	0	1	1	0	0	0	0	1	1	1	0	1	0	0	0	1	0	1	3	0	3	0	0	0	0	5	2	7				
公務	国家公務			0			0			0			0			0			0	1		1				0	1	0	1			
	地方公務	2	7	9	3	8	11	8	9	17		2	2		5	5	1		1	2	1	3		1	1	16	33	49	49			
計	2	7	9	3	8	11	8	9	17	0	2	2	0	5	5	1	0	1	3	1	4	0	1	1	17	33	50	50				
上記以外のもの			0			0			0			0			0			0			0				0	0	0	0				
合計		11	48	59	28	45	73	79	64	143	20	17	37	29	51	80	6	6	12	57	13	70	4	26	30	234	270	504				

平成27年度 地区別就職状況

平成28年5月1日現在

地区	学部 性別	人文学部			人間発達科学部			経済学部			理学部			医学部			薬学部			工学部			芸術文化学部			合計			
		男	女	計	男	女	計	男	女	計	男	女	計	男	女	計	男	女	計	男	女	計	男	女	計	男	女	計	
北海道				0			0			0			0	1	1			0			0			0	1	0	1		
東北	青森			0			0			0			0			0		0			0			0	0	0	0		
	岩手			0			0			0			0			0		0		1	1			0	1	0	1		
	宮城			0			0			0			0	1	1	2	1	1			0		1	1	2	2	4		
	秋田		1	1			0			0			0			0		0			0			0	0	1	1		
	山形	1		1			0		1	1			0			0		0			0			0	1	1	2		
	福島			0		1	1	1	1	1			0			0		0			0		1	1	1	1	2	3	
東北	合計	1	1	2	0	1	1	1	1	2	0	0	0	1	1	2	1	0	1	1	0	1	0	2	2	5	6	11	
関東	茨城			0			0			0			0	3	1	4			0			0		2	2	3	3	6	
	栃木			0			0			0			0	1		1	2	1	3			0		0	3	1	4		
	群馬			0		1	1			0	1		1	1	1	1	1	1	2	1	1	2			0	4	3	7	
	埼玉			0			0	1		1	2	1	3	1	1	2		1	1		2	2			0	4	5	9	
	千葉	1		1		1	1			0	1	1	2	1	8	9			0			0	1	1	2	4	11	15	
	東京	3	9	12	5	4	9	34	18	52	8	2	10	4	13	17	5	4	9	30	4	34	2	10	12	91	64	155	
関東	神奈川		2	2	1		1			0		2	2	5	1	6			0	2	1	3	1	1	2	9	7	16	
関東	合計	4	11	15	6	6	12	35	18	53	12	6	18	16	24	40	8	7	15	33	8	41	4	14	18	118	94	212	
甲信越	山梨			0			0	1		1		1			0	1		1	1			0		0	4	0	4		
	長野	4	4	8	1	2	3	15	6	21	3		3	5	3	8		1	1	3	1	4		1	1	31	18	49	
	新潟	2	7	9	1	1	2	9	4	13	3	1	4	4	1	5	3	2	5	4	2	6		1	1	26	19	45	
甲信越	合計	6	11	17	2	3	5	25	10	35	7	1	8	9	4	13	4	3	7	8	3	11	0	2	2	61	37	98	
北陸	富山	11	48	59	28	45	73	79	64	143	20	17	37	29	51	80	6	6	12	57	13	70	4	26	30	234	270	504	
	石川	4	17	21	12	24	36	29	25	54	8	5	13	7	11	18			4	4	40	8	48	2	11	13	102	105	207
	福井	4	4	8	6	4	10	7	4	11	1		1			0		1	1	7	1	8		2	2	25	16	41	
北陸	合計	19	69	88	46	73	119	115	93	208	29	22	51	33	63	88	6	6	16	68	21	81	6	39	46	346	390	736	
東海	静岡		3	3			0	3		3	1	1	2	1	1			0	2		2	1	1	1	7	5	12		
	愛知	7	2	9		4	4	24	4	28	7	6	13	5	7	12	1		1	20	1	21		6	6	64	30	94	
	岐阜	1	6	7			0	8	5	13	4	1	5	2		2	1		1	2		2		1	1	18	13	31	
	三重			0			0	2		2		2	2			0	1		1			0			0	3	2	5	
東海	合計	8	11	19	0	4	4	37	9	46	12	10	22	8	7	15	3	0	3	24	1	25	0	8	8	92	50	142	
近畿	滋賀	2	1	3		1	1	1		1	2		2	1		1			0	1		1			0	7	2	9	
	京都			0			0			0	1		1			0			0	4		4		3	3	5	3	8	
	大阪	1	1	2	1	2	3	2	4	6	3	2	5	1	3	4	3		3	8		8	1	3	4	20	15	35	
	兵庫			0		1	1	2		2			0		1	1		1	1	2		2	1		1	5	3	8	
	奈良			0			0	1		1			0	1		1			0			0		1	1	2	1	3	
	和歌山		1	1			0			0			0			0		1	1			0			0	0	2	2	
近畿	合計	3	3	6	1	4	5	6	4	10	6	2	8	3	4	7	3	2	5	15	0	15	2	7	9	39	26	65	
中国	鳥取	1	1	2			0			0			0			0			0			0			0	1	1	2	
	島根			0			0			0			0			0			0			0			0	0	0	0	
	岡山			0			0			0			0			0			0			0			0	0	0	0	
	広島			0	1		1			0			0			0			0			0		1	1	1	1	2	
	山口			0			0			0			0			0			0			0			0	0	0	0	
中国	合計	1	1	2	1	0	1	0	0	0	0	0	0	0	0	0	0	0	0	0	0	0	0	1	1	2	2	4	
四国	徳島			0			0			0			0			0			0			0			0	0	0	0	
	香川			0			0			0			0			0			0	1		1		2	2	1	2	3	
	高知			0			0			0			0			0			0			0			0	0	0	0	
	愛媛			0			0			0			0			0			0			0			0	0	0	0	
四国	合計	0	0	0	0	0	0	0	0	0	0	0	0	0	0	0	0	0	1	0	1	0	2	2	1	2	3		
九州	福岡			0		1	1			0			0	1	1		2	2			0			0	0	0	4	4	
	佐賀	1		1			0			0	1		1			0			0			0		0	2	0	2		
	長崎			0			0			0			0			0			0			0			0	0	0	0	
	熊本			0			0			0			0			0			0			0		1	1	0	1	1	
	大分			0			0			0			0			0			0			0			0	0	0	0	
	宮崎			0			0			0			0			0			0			0			0	0	0	0	
	鹿児島			0			0			0			0			0			0			0			0	0	0	0	
	沖縄		1	1			0			0			0			0			0			0			0	0	1	1	
九州	合計	1	1	2	0	1	1	0	0	0	1	0	1	0	1	1	0	2	2	0	0	0	0	1	1	2	6	8	
外国			1	1			0			0			0			0			0	1	1	2		1	1	1	3	4	
合計		43	109	152	56	92	148	219	135	354	67	41	108	74	103	177	25	25	50	187	35	222	12	77	89	683	617	1,300	

平成27年度 学校種別教員就職状況

平成28年5月1日現在

学部 性別 種別	人文学部			人間発達科学部			経済学部			理学部			工学部			芸術文化学部			合 計		
	男	女	計	男	女	計	男	女	計	男	女	計	男	女	計	男	女	計	男	女	計
小学校		1	1	13	27	40			0	1		1			0			0	14	28	42
中学校		3	3	7	6	13			0	1	2	3			0	1	1	2	9	12	21
高等学校		1	1	3	1	4		1	1	10	4	14			0			0	13	7	20
特別支援学校			0	4	1	5			0			0			0			0	4	1	5
幼稚園			0		2	2			0			0			0			0	0	2	2
その他		1	1		1	1			0			0			0			0	0	2	2
合 計	0	6	6	27	38	65	0	1	1	12	6	18	0	0	0	1	1	2	40	52	92



## Ⅱ 求 人 状 況

### 平成27年度 学部別求人状況

平成28年5月1日現在

項目 学部	就職希望者数	求 人 数	就 職 者 数	$\frac{\text{求 人 数}}{\text{就職希望者数}}$
人文学部	161	2,464	152	15.3
人間発達科学部	151	2,464	148	16.3
経済学部	368	2,464	354	6.7
理 学 部	113	2,464	108	21.8
医 学 部	177	369	177	2.1
薬 学 部	50	703	50	14.1
工 学 部	228	2,464	222	10.8
芸術文化学部	92	2,464	89	26.8
合 計	1,340	15,856	1,300	11.8

・求人数には公務員及び教員の数を含まない。

# 平成27年度 産業別求人件数

平成28年5月1日現在

産業別		学部									
		人文学部	人間発達科学部	経済学部	理学部	医学部	薬学部	工学部	芸術文化学部	合計	
第一次	農・林業	0	0	0	0			0	0	0	
	漁業	0	0	0	0			0	0	0	
第二次産業	鉱業，採石業，砂利採取業	4	4	4	4			4	4	24	
	建設業	179	179	179	179			179	179	1,074	
	製造業	食品・飲料・たばこ・飼料	30	30	30	30		1	30	30	181
		繊維工業・衣服・その他繊維製品	15	15	15	15		1	15	15	91
		印刷・同関連業	17	17	17	17		1	17	17	103
		化学工業，石油・石炭製品	88	88	88	88		60	88	88	588
		鉄鋼業・非鉄金属・金属製品	88	88	88	88			88	88	528
		はん用・生産用・業務用機械器具	134	134	134	134			134	134	804
		電子部品・デバイス・電子回路	52	52	52	52		1	52	52	313
		電気・情報通信機械器具	64	64	64	64			64	64	384
		輸送用機械器具	74	74	74	74			74	74	444
		その他の製造業	63	63	63	63			63	63	378
	計	625	625	625	625	0	64	625	625	3,814	
	第三次産業	電気・ガス・熱供給・水道業	17	17	17	17			17	17	102
情報通信業		357	357	357	357		2	357	357	2,144	
運輸業，郵便業		42	42	42	42			42	42	252	
小売業		卸売業	131	131	131	131		1	131	131	787
		小売業	194	194	194	194		178	194	194	1,342
計		325	325	325	325	0	179	325	325	2,129	
金融業，保険業		金融業	44	44	44	44			44	44	264
		保険業	19	19	19	19			19	19	114
計		63	63	63	63	0	0	63	63	378	
不動産業，物品賃貸業		不動産取引・賃貸・管理業	23	23	23	23			23	23	138
		物品賃貸業	10	10	10	10			10	10	60
		計	33	33	33	33	0	0	33	33	198
学術・技術サービス業		学術・開発研究機関	11	11	11	11		1	11	11	67
		法務	1	1	1	1			1	1	6
	その他の専門・技術サービス業	173	173	173	173		1	173	173	1,039	
計	185	185	185	185	0	2	185	185	1,112		
業	宿泊業，飲食サービス業	32	32	32	32			32	32	192	
	生活関連サービス業，娯楽業	40	40	40	40			40	40	240	
	教育支援業，学習支援業	学校教育	78	78	78	78		1	78	78	469
		その他の教育，学習支援業	28	28	28	28			28	28	168
	計	106	106	106	106	0	1	106	106	637	
	医療，福祉	医療業，保健衛生	133	133	133	133	282	445	133	133	1,525
		社会保険・社会福祉・介護事業	183	183	183	183	87	1	183	183	1,186
	計	316	316	316	316	369	446	316	316	2,711	
	複合サービス事業	34	34	34	34		1	34	34	205	
	業サービス	宗教	0	0	0	0			0	0	0
その他		106	106	106	106		8	106	106	644	
計	106	106	106	106	0	8	106	106	644		
上記以外のもの										0	
合計		2,464	2,464	2,464	2,464	369	703	2,464	2,464	15,856	

・求人件数には公務員及び教員の数を含まない。

平成 27年度 富山県内産業別求人件数

平成28年5月1日現在

産業別		学部								合 計	
		人文学部	人間発達科学部	経済学部	理学部	医学部	薬学部	工学部	芸術文化学部		
第一次	農 業	0	0	0	0			0	0	0	
	林 業	0	0	0	0			0	0	0	
第二次	鉱業, 採石業, 砂利採取業	0	0	0	0			0	0	0	
	建設業	48	48	48	48			48	48	288	
	製造業	食品・飲料・たばこ・飼料	3	3	3	3			3	3	18
		繊維工業・衣服・その他繊維製品	4	4	4	4			4	4	24
		印刷・同関連業	5	5	5	5			5	5	30
		化学工業, 石油・石炭製品	21	21	21	21		8	21	21	134
		鉄鋼業・非鉄金属・金属製品	30	30	30	30			30	30	180
		はん用・生産用・業務用機械器具	22	22	22	22			22	22	132
		電子部品・デバイス・電子回路	15	15	15	15			15	15	90
		電気・情報通信機械器具	4	4	4	4			4	4	24
		輸送用機械器具	7	7	7	7			7	7	42
その他の製造業		22	22	22	22			22	22	132	
計	133	133	133	133	0	8	133	133	806		
第三次	電気・ガス・熱供給・水道業	3	3	3	3			3	3	18	
	情報通信業	32	32	32	32			32	32	192	
	運輸業, 郵便業	7	7	7	7			7	7	42	
	卸売業, 小売業	卸 売 業	37	37	37	37			37	37	222
		小 売 業	30	30	30	30		5	30	30	185
	計	67	67	67	67	0	5	67	67	407	
	金融業, 保険業	金 融 業	11	11	11	11			11	11	66
		保 険 業	7	7	7	7			7	7	42
	計	18	18	18	18	0	0	18	18	108	
	貸付業, 不動産業, 物品産物営業	不動産取引・賃貸・管理業	0	0	0	0			0	0	0
		物 品 賃 貸 業	1	1	1	1			1	1	6
		計	1	1	1	1	0	0	1	1	6
	学術・技術サービス業	学術・開発研究機関	0	0	0	0			0	0	0
		法 務	0	0	0	0			0	0	0
		その他の専門・技術サービス業	20	20	20	20			20	20	120
		計	20	20	20	20	0	0	20	20	120
	宿泊業, 飲食サービス業	宿泊業, 飲食サービス業	3	3	3	3			3	3	18
生活関連サービス業, 娯楽業		9	9	9	9			9	9	54	
学習支援業, 学校教育		学 校 教 育	1	1	1	1			1	1	6
		その他の教育, 学習支援業	4	4	4	4			4	4	24
計		5	5	5	5	0	0	5	5	30	
福祉サービス業	医療業, 保健衛生	11	11	11	11	26	10	11	11	102	
	社会保険・社会福祉・介護事業	92	92	92	92	72		92	92	624	
	計	103	103	103	103	98	10	103	103	726	
複合サービス事業	複合サービス事業	10	10	10	10			10	10	60	
	業サービス	宗 教	0	0	0	0			0	0	0
		そ の 他	24	24	24	24			24	24	144
	計	24	24	24	24	0	0	24	24	144	
上記以外のもの										0	
合 計		483	483	483	483	98	23	483	483	3,019	

・求人件数には公務員及び教員の数を含まない。

### Ⅲ 就職・進学先

- ・（ ）内数字は女子で内数。
- ・○印は富山県内就職先・進学先を示す。

人文学部（186名）（就職者152名・進学者11名）

就職・進学先		学科	人文学科		計	
農・林業	○	中島緑茶園	1		1	
建設業	○	オダケホーム(株)	2	(2)	2	(2)
	○	石友ホームグループ 石友ホーム(株)	1	(1)	1	(1)
	○	積水ハウス(株) 富山県内	1	(1)	1	(1)
		(株)杉孝	1	(1)	1	(1)
		(株)フジヤマ	1	(1)	1	(1)
		(有)アサダ	1	(1)	1	(1)
		岡本工業(株)	1		1	
		北日本建材リース(株)	1	(1)	1	(1)
製造業	○	(株)CKサンエツ	1	(1)	1	(1)
	○	(株)スギノマシ	1	(1)	1	(1)
	○	(株)富山村田製作所	1	(1)	1	(1)
	○	サクラパックス(株)	1	(1)	1	(1)
	○	東洋ガスメーター(株)	1		1	
	○	日医工(株)	1	(1)	1	(1)
	○	北陸コカ・コーラボトリング(株)	1		1	
		(株)ヤギコーポレーション	1	(1)	1	(1)
		(株)森八大名閣	1	(1)	1	(1)
		カネ美食品(株)	1	(1)	1	(1)
		サクラファインテックジャパン(株)	1	(1)	1	(1)
		小松ウオール工業(株)	2		2	
		大京(株)	1	(1)	1	(1)
情報通信業	○	(株)富山富士通	2	(2)	2	(2)
	○	AWS(株)	2	(1)	2	(1)
	○	日本ソフテック(株)	1	(1)	1	(1)
	○	富山テレビ放送(株)	1	(1)	1	(1)
		(株)NTTフィールドテクノ	1	(1)	1	(1)
		(株)メイズ	1	(1)	1	(1)
		(株)岐阜新聞社	1	(1)	1	(1)
		NECソリューションイノベータ(株)	1	(1)	1	(1)
		クオリカ(株)	1	(1)	1	(1)
運輸業、郵便業	○	トナミ運輸(株)	1	(1)	1	(1)
	○	富山地方鉄道(株)	1		1	
	○	立山黒部貫光(株)	1	(1)	1	(1)
		近江鉄道(株)	1		1	
		月星海運(株)	1		1	
		西日本旅客鉄道(株)	1		1	
		北陸鉄道(株)	1	(1)	1	(1)
卸売業、小売業	○	(株)ハシモト	1		1	
	○	(株)パローホールディングス 富山県内店舗	1		1	
	○	(株)メガネのハラダ	1		1	
	○	(株)文苑堂書店	1	(1)	1	(1)
	○	(株)北陸電機商会	1	(1)	1	(1)
	○	(有)花島精肉本店	1	(1)	1	(1)
	○	アルビス(株)	2	(1)	2	(1)
		(株)エラン	1		1	
		(株)タナックス	1		1	
		(株)ハードオフコーポレーション	1	(1)	1	(1)
		(株)パローホールディングス	2		2	
		(株)ブルーメイト	1	(1)	1	(1)
		(株)ヤクルト北陸	1	(1)	1	(1)

就職・進学先		学科	人文学科		計	
卸売業・小売業		(株)リサ・クリエイティブプロダクツ	1		1	
		(株)種清	1	(1)	1	(1)
		(株)生涯スポーツ応援団	1	(1)	1	(1)
		(株)相互移動通信	1	(1)	1	(1)
		(株)北陸マツダ	1	(1)	1	(1)
		デュプロ北陸販売(株)	1		1	
		マックスバリュ東北(株)	1	(1)	1	(1)
		坂田酒販	1		1	
		中部薬品(株)	1	(1)	1	(1)
		東邦ホールディングス(株)(東邦薬品(株))	1	(1)	1	(1)
		日産自動車販売(株)	1	(1)	1	(1)
		日産プリンス福井販売	1		1	
	金融業・保険業	○	(株)富山第一銀行	1	(1)	1
○		(株)北陸銀行	4	(4)	4	(4)
○		AIU損害保険(富山損害サービスセンター)(株)	1	(1)	1	(1)
○		損害保険ジャパン日本興亜(株) 富山支店	1	(1)	1	(1)
○		大和証券 富山支店	1	(1)	1	(1)
○		日本生命保険相互会社	1	(1)	1	(1)
○		氷見伏木信用金庫	1	(1)	1	(1)
○		富山信用金庫	1		1	
		(株)ゆうちょ銀行	1	(1)	1	(1)
		(株)清水銀行	1	(1)	1	(1)
		(株)北越銀行	1		1	
		(株)北國銀行	1	(1)	1	(1)
		損害保険ジャパン日本興亜(株)	1	(1)	1	(1)
		農林中央金庫	1	(1)	1	(1)
不動産業、物品賃貸業		(株)オフィスバンク	1		1	
		住友不動産販売(株)	1		1	
学術研究、専門・技術サービス業	○	アイドママーケティングコミュニケーション	1	(1)	1	(1)
宿泊業、飲食サービス業	○	(株)富山アメニティシステム 富山第一ホテル	1	(1)	1	(1)
		(株)長野ホテル犀北館	2	(1)	2	(1)
生活関連サービス業、娯楽業	○	近畿日本ツーリスト(株) 富山支店	1	(1)	1	(1)
		(株)光貴	1	(1)	1	(1)
教育・学習支援業	○	(公財)富山YMCA	1	(1)	1	(1)
	○	国立大学法人富山大学	2	(2)	2	(2)
	○	富山市立呉羽中学校教諭(国語)	1	(1)	1	(1)
	○	富山県立小杉高等学校(国語)	1	(1)	1	(1)
		かほく市立宇ノ気中学校講師(特別支援学級担任)	1	(1)	1	(1)
		子モロ(株)	1	(1)	1	(1)
		海津市立平田中学校教諭(国語)(特別支援学級の英語)	1	(1)	1	(1)
		国立大学法人北陸先端科学技術大学院大学	1	(1)	1	(1)
医療、福祉		米子市立明道小学校講師(特別支援学級担任)	1	(1)	1	(1)
		城北病院	1		1	

就職・進学先		学科		人文学科		計	
複合 サービス事業	○ 魚津市農業協同組合	1	(1)	1	(1)	1	(1)
	○ 黒部市農業協同組合	1	(1)	1	(1)	1	(1)
	えちご上越農業協同組合	2	(1)	2	(1)	2	(1)
	金沢市農業協同組合	1	(1)	1	(1)	1	(1)
	志賀農業協同組合	1	(1)	1	(1)	1	(1)
	庄内農業共済組合	1		1		1	
	中野市農業協同組合	1	(1)	1	(1)	1	(1)
	飛騨農業協同組合	1	(1)	1	(1)	1	(1)
サービス業	○ (株)エイジェック	1	(1)	1	(1)	1	(1)
	(株)アルバイトタイムス	1	(1)	1	(1)	1	(1)
	(株)パソナキャリア	1	(1)	1	(1)	1	(1)
	(株)出雲記念館	1	(1)	1	(1)	1	(1)
	コスモ	1		1		1	
	ジェイコム(株)	1		1		1	
	空港ターミナルサービス(株)	1		1		1	
	光洋ビル管理(株)	1	(1)	1	(1)	1	(1)
	神慈秀明会	1	(1)	1	(1)	1	(1)
	日本トーター(株)	1		1		1	
地方公務	○ 魚津市役所	1	(1)	1	(1)	1	(1)
	○ 黒部市役所	1	(1)	1	(1)	1	(1)
	○ 南砺市役所	1	(1)	1	(1)	1	(1)
	○ 入善町役場	1	(1)	1	(1)	1	(1)
	○ 富山県庁	1		1		1	
	○ 富山市役所	4	(3)	4	(3)	4	(3)
	あわら市役所	1	(1)	1	(1)	1	(1)
	かほく市役所	1	(1)	1	(1)	1	(1)
	岡崎市役所	1		1		1	
	金沢市役所	2	(2)	2	(2)	2	(2)
	串本町役場	1	(1)	1	(1)	1	(1)
	珠洲市役所	1	(1)	1	(1)	1	(1)
	松本市役所	1		1		1	
	千曲市役所	1		1		1	
	多治見市役所	1	(1)	1	(1)	1	(1)
	長野県警察	1	(1)	1	(1)	1	(1)
	長野県庁	1	(1)	1	(1)	1	(1)
	津幡町役場	1	(1)	1	(1)	1	(1)
	敦賀市役所	1		1		1	
	南魚沼市役所	1	(1)	1	(1)	1	(1)
柏崎市役所	1	(1)	1	(1)	1	(1)	
福井県庁	1		1		1		
豊川市役所	1		1		1		
外国	中国黒竜江省佳木斯大学	1	(1)	1	(1)	1	(1)
小計		152	(109)	152	(109)	152	(109)
進学	○ 富山大学大学院人文科学研究科	3	(2)	3	(2)	3	(2)
	○ 北陸ビジネス福祉専門学校	1	(1)	1	(1)	1	(1)
	京都医健専門学校	1	(1)	1	(1)	1	(1)
	金沢大学大学院人間社会環境研究科	1		1		1	
	上越教育大学大学院学校教育研究科	2	(1)	2	(1)	2	(1)
	早稲田大学大学院文学研究科	1		1		1	
	大阪大学大学院言語文化研究科	1	(1)	1	(1)	1	(1)
	東北大学大学院文学研究科	1	(1)	1	(1)	1	(1)
小計		11	(7)	11	(7)	11	(7)
合計		163	(116)	163	(116)	163	(116)

・( )内数字は女子で内数。  
 ・○印は富山県内就職先・進学先を示す。

人間発達科学部 (171名) (就職者148名・進学者15名)

就職・進学先		学科		発達教育学科		人間環境システム学科		計	
建設業	北信越ホーム(株)					1		1	
	新生ホームサービス(株)					1	(1)	1	(1)
	積水ハウス(株)					1	(1)	1	(1)
製造業	○(株)陽進堂	1	(1)	1	(1)			2	(2)
	○(株)エムダイヤ	1	(1)					1	(1)
	○助野(株)			1	(1)			1	(1)
	○(株)ヤマシタ	1	(1)					1	(1)
	○サンエツ金属(株)					1		1	
	○(株)国際電気セミコンダクターサービス					1	(1)	1	(1)
	○キタムラ機械(株)					1	(1)	1	(1)
	アイシン・エイ・ダブリュ工業(株)					1		1	
高松機械工業(株)					1	(1)	1	(1)	
情報通信業	○(株)ケーブルテレビ富山	1	(1)					1	(1)
	○京セラコミュニケーションシステム(株)					1		1	
	(株)DMM.comラボ					1	(1)	1	(1)
	(株)タスク					1	(1)	1	(1)
	(株)ファーストハンド					1		1	
	(株)マイナビ	1	(1)					1	(1)
	西日本電信電話(株)					1	(1)	1	(1)
	パイオニア(株)					1		1	
福井放送(株)					1		1		
卸売業・小売業	○(株)日産サテオ富山	1	(1)					1	(1)
	○ヤマイチ(株)	1	(1)					1	(1)
	(株)パローホールディングス	1	(1)					1	(1)
	カナカン(株)					1	(1)	1	(1)
	石川中央食品(株)					1	(1)	1	(1)
	ゲンキー(株)					1		1	
	(株)URBAN RESEARCH					1		1	
	(株)イオンリテール					1	(1)	1	(1)
金融業、保険業	○(株)北陸銀行	1	(1)			4	(1)	5	(2)
	○(株)ゆうちょ銀行	1	(1)					1	(1)
	○(株)富山第一銀行					1		1	
	興能信用金庫	1	(1)					1	(1)
	損保ジャパン日本興亜(株)	1	(1)					1	(1)
	(株)北國銀行					1		1	
	竹松証券(株)					1		1	
	(株)日本政策金融公庫					1	(1)	1	(1)
(株)群馬銀行					1	(1)	1	(1)	
学術研究、専門・技術サービス業	パナソニックシステムネットワークス(株)	1						1	
宿泊業、飲食サービス業	(株)コンプリートサークル	1	(1)					1	(1)
	ルートイングループ					1	(1)	1	(1)
	(株)京王プラザホテル					1		1	
生活関連サービス業、娯楽業	(株)北越ノボックス					1	1		
教育・学習支援業	○黒部市立宇奈月小学校	2	(1)					2	(1)
	○立山町立立山北部小学校	1	(1)					1	(1)
	○射水市立小杉小学校	1	(1)					1	(1)
	○砺波市立庄川小学校	1	(1)					1	(1)
	○高岡市立中田小学校	1						1	
	○高岡市立能町小学校	1	(1)					1	(1)
	○高岡市立南条小学校	1	(1)					1	(1)
	○富山市立富山東部小学校	1	(1)					1	(1)
	○滑川市立西部小学校	1	(1)			1		2	(1)
	○黒部市立桜井小学校	1	(1)					1	(1)
	○富山市立藤ノ木小学校	1	(1)					1	(1)
	○富山市立山室中部小学校	1						1	
	○入善町立黒東小学校	1	(1)					1	(1)
	○富山大学人間発達科学部附属小学校	1	(1)			1		2	(1)
	○入善町立入善小学校	1	(1)					1	(1)
	○富山市立新保小学校	1	(1)					1	(1)
	○高岡市立木津小学校					1	(1)	1	(1)
	○高岡市立横田小学校					1	(1)	1	(1)
	○入善町立入善中学校	1						1	
	○黒部市立桜井中学校	1	(1)					1	(1)
	○高岡市立南星中学校	1						1	
	○滑川市立滑川中学校	1	(1)					1	(1)
	○上市町立上市中学校					1		1	
	○富山市立山田中学校					1	(1)	1	(1)
○富山市立新庄中学校					1		1		
○高岡市立福岡中学校					1		1		
○富山市立速星中学校					1		1		
○富山市立南部中学校					1	(1)	1	(1)	

就職・進学先		学科		発達教育学科		人間環境システム学科		計	
教育・学習支援業	○ 南砺市立城端中学校					1		1	
	○ 富山県立福岡高等学校					1		1	
	○ 富山県立高岡南高等学校					1		1	
	○ 富山県立となみ総合支援学校					1		1	
	○ 富山県立高岡支援学校					1		1	
	○ 富山県立しらとり特別支援学校					1		1	
	○ 富山県立富山高等支援学校					1		1	
	○ (学)剛琳寺学園 めぐみ幼稚園	1	(1)					1	(1)
	○ (学)同朋学園 同朋認定こども園	1	(1)					1	(1)
	○ 国立大学法人富山大学	1	(1)					1	(1)
	金沢市立森山町小学校	2	(1)					2	(1)
	金沢市立泉小学校	1						1	
	越前町立朝日小学校	1	(1)					1	(1)
	金沢市立森本小学校	1	(1)					1	(1)
	北名古屋市長勝西小学校	1	(1)					1	(1)
	白山市立北陽小学校	1	(1)					1	(1)
	穴水町立向洋小学校	1	(1)					1	(1)
	金沢市立兼六小学校	1						1	
	能美市立浜小学校	1	(1)					1	(1)
	小松市立国府小学校	1	(1)					1	(1)
	鯖江市立鳥羽小学校					1		1	
	金沢市立鞍月小学校					1		1	
	能登町立柳田小学校					1		1	
	川北町立川北小学校					1	(1)	1	(1)
	輪島市立大屋小学校					1	(1)	1	(1)
	金沢市立犀川小学校					1		1	
	中能登町立鹿島小学校					1	(1)	1	(1)
	福井市立円山小学校					1		1	
	小浜市立小浜中学校					1	(1)	1	(1)
	福井市立清水中学校	1	(1)					1	(1)
	金沢市立工業高等学校					1	(1)	1	(1)
	石川県立七尾高等学校					1		1	
福井県立嶺南東特別支援学校	1	(1)					1	(1)	
(学)長谷川学園 牛山幼稚園	1	(1)					1	(1)	
(独)国立青少年教育振興機構	1	(1)					1	(1)	
(株)日本エルディアイ					1	(1)	1	(1)	
医療・福祉	○ 南砺市民病院	1	(1)					1	(1)
	メディカルケア(株)	1	(1)					1	(1)
	(独)国立病院機構 東海北陸グループ	1	(1)					1	(1)
	(有)フレグ	1	(1)					1	(1)
	(有)リラックス	1						1	
	キッズアカデミー太陽丘こども園(保育士)	1	(1)					1	(1)
複合サービス事業	○ JAIいみず野	1						1	
	JA敦賀美方					1		1	
サービス業	(株)カラフルカンパニー	1	(1)					1	(1)
	(株)セレスポ					1		1	
	(株)ウィルグループ					1		1	
	(株)Will Proud Holdings					1	(1)	1	(1)
	(株)サンゲツ					1	(1)	1	(1)
地方公務	○ 富山市役所					1	(1)	1	(1)
	○ 富山市役所(保育士)	3	(3)					3	(3)
	○ 高岡市役所					2	(1)	2	(1)
	○ 砺波市役所					1		1	
	○ 射水市役所	1	(1)					1	(1)
	○ 富山県庁(臨時採用)	1	(1)					1	(1)
	○ 富山県警					1	(1)	1	(1)
	○ 富山市消防局					1		1	
	金沢市役所	1	(1)					1	(1)
	金沢市役所(保育士)	1	(1)					1	(1)
	能美市役所(保育士)	1	(1)					1	(1)
	かほく市役所(保育士)	1	(1)					1	(1)
	金沢市消防局					1		1	
	石川県警					2	(1)	2	(1)
長野県庁					1		1		
小計		70	59	78	(33)			148	(92)
進学	○ 富山大学大学院人間発達科学研究科	3	(2)	3	(2)			6	(4)
	金沢大学大学院教職実践研究科	1		1				2	
	北海道大学大学院理学院	1						1	
	山形大学大学院地域教育文化研究科	1	(1)					1	(1)
	東京外国語大学大学院総合国際学研究科	1	(1)					1	(1)
	広島大学大学院国際協力研究科			1				1	
	岡山大学医学部医学科(2年次編入)	1						1	
	名古屋芸術大学音楽部演奏学科(3年次編入)			1				1	
石川県立総合看護専門学校	1	(1)					1	(1)	
小計		9	(5)	6	(2)			15	(7)
合計		79	(64)	84	(35)			163	(99)



・ ( ) 内数字は女子で内数。  
 ・ ○印は富山県内就職先・進学先を示す。

経済学部 (395名) (就職者 354名・進学者 6名)

就職・進学先		学 科		経 済 学 科	経 営 学 科	経 営 法 学 科	計		
建設業	○ 前田建設(株)					1	1		
	(株)大林組	1					1		
	北陸ミサワホーム(株)	1					1		
	(株)柿本商会	1					1		
	佐藤工業(株)	1					1		
	(株)フォレストコーポレーション	1	(1)				1	(1)	
	西部電気建設(株)			1			1		
	鹿島建設(株)			1			1		
	ミサワホーム甲信(株)			1			1		
	(株)竹中工務店			1	(1)		1	(1)	
	西松建設(株)			1	(1)		1	(1)	
	セキスイハイム中部(株)					1	1		
	三谷産業コンストラクションズ(株)					1	1		
製 造 業	○ (株)なかしま	1					1		
	○ 西川産業(株)			1	(1)		1	(1)	
	○ (株)タイヨーパッケージ			1	(1)		1	(1)	
	○ 朝日印刷(株)			1	(1)		1	(1)	
	○ (株)富山陽成社					1	1		
	○ 明興工業(株)	1					1		
	○ 日医工(株)			1			1		
	○ 三光合成(株)			2	(2)		2	(2)	
	○ ダイト(株)	1					1		
	○ 協和ファーマケミカル(株)					1	(1)	1	(1)
	○ アイシン軽金属(株)			1			1		
	○ アルミファクトリー(株)			1	(1)	1	(1)	2	(2)
	○ シーケー金属(株)	1	(1)	1			2	(1)	
	○ (株)CKサンエツ	1		1			2		
	○ (株)丸栄製作所			1	(1)		1	(1)	
	○ 山田工業(株)	1					1		
	○ 東邦工業(株)			1	(1)		1	(1)	
	○ コマツNTC(株)	1					1		
	○ (株)小矢部精機			1			1		
	○ (株)富山村田製作所					2	(1)	2	(1)
	○ アイシン新和(株)			1			1		
	○ 天龍工業(株)			1	(1)		1	(1)	
	○ ウッドリンク(株)	1	(1)				1	(1)	
	○ サクラボックス(株)					1	1		
	(株)なとり	1					1		
	小松精練(株)					1	(1)	1	(1)
	(株)青木固研究所	1					1		
	住友ゴム工業(株)	1					1		
	協和発酵キリン(株)			1	(1)		1	(1)	
	愛知製鋼(株)	1					1		
	(株)塩浜工業					1	1		
	(株)西山精密板金	1					1		
	小松ウオール工業(株)	1	(1)	2	(1)	1	4	(2)	
	新東工業(株)	1					1		
	東海部品工業(株)					1	1		
	日東工器(株)					1	1		
	日本レヂボン(株)	1					1		
	ダイサン・(株)	1					1		
	(株)ハーモニック・ドライブ・システムズ			1	(1)		1	(1)	
	ホクショー(株)			1			1		
高松機械工業(株)			2	(2)		2	(2)		
ルネサスエレクトロニクス(株)					1	(1)	1	(1)	
(株)日立製作所	1					1			
アズビル太信(株)			1			1			
日本ミクロン(株)			1			1			
小松電子(株)			1	(1)		1	(1)		
SMK(株)					1	1			
山洋電気テクノサービス(株)					1	1			

就職・進学先		学科	経済学科		経営学科		経営法学科		計	
製 造 業	(株)マキタ		1						1	
	小島プレス工業(株)		1						1	
	アスモ(株)		1						1	
	(株)黒田精機製作所		1	(1)					1	(1)
	ブリッド(株)				1				1	
	日本トレクス(株)						1		1	
	エムケー精工(株)						1	(1)	1	(1)
	(株)ポラテクノ		1	(1)					1	(1)
	チャコット(株)				1	(1)			1	(1)
	昭和コンクリート工業(株)				1				1	
	プラス(株)				1				1	
	コマニー(株)						2		2	
電機・ガス ・熱供給 ・水道業	○ サカキ産業(株)				1		1		2	
	○ 北陸電力(株)		1	(1)					1	(1)
	○ 日本海ガス(株)		1						1	
	○ 北酸(株)				1				1	
	○ イワタニ北陸(株)		1						1	
情 報 通 信 業	○ コムテックス(株)						1		1	
	○ ハイテクスシステム(株)				1	(1)			1	(1)
	○ (株)アイティリンク		1						1	
	○ (株)アズコミュニケーションズ				1	(1)	1	(1)	2	(2)
	○ (株)カラフルカンパニー				1	(1)			1	(1)
	○ (株)高志インテック		1		1				2	
	○ (株)日本オープンシステムズ				1		1	(1)	2	(1)
	○ (株)富山富士通		1	(1)	1	(1)			2	(2)
	○ (株)北陸コンピュータグラフィックス		1						1	
	○ 射水ケーブルネットワーク(株)		1	(1)					1	(1)
	○ 日本ソフテック(株)				1		1	(1)	2	(1)
	○ 富山テレビ放送(株)				1				1	
	○ (株)ヒスコム		1	(1)					1	(1)
	(株)北國新聞社						1	(1)	1	(1)
	(株)DMM.comラボ				1				1	
	(株)K-BIT				1				1	
	(株)NTTデータアイ				1				1	
	(株)TDモバイル						1	(1)	1	(1)
	(株)アドヴァンスト・インフォメーション・デザイン		1						1	
	(株)インフォテクノ朝日				1	(1)			1	(1)
	(株)エヌ・ティ・ティマーケティングアクト				1		1	(1)	2	(1)
	(株)エムコスミック				1				1	
	(株)カカクコム				1				1	
	(株)サイバーエージェント				1				1	
	(株)サイプレス・ソリューションズ		1						1	
	(株)ジェネス				1	(1)			1	(1)
	(株)タスク		1	(1)					1	(1)
	(株)ドコモCS						1		1	
	(株)ネスティ		1						1	
	(株)マイナビ		1	(1)					1	(1)
	(株)ロックオン				1				1	
	(株)山形県JAビジネス				1	(1)			1	(1)
	(株)宣伝会議						1		1	
NTTビジネスソリューションズ(株)				1				1		
コムウェア(株)						1		1		
トランスコスモス(株)		1	(1)					1	(1)	
神田通信機(株)				1	(1)			1	(1)	
西日本電信電話(株)(NTT西日本)				1				1		
東海ソフト(株)				1				1		
東京コンピュータサービス(株)		1	(1)					1	(1)	

就職・進学先		学科		経済学科		経営学科		経営法学科		計	
運輸業 郵便業	○ ヤマト運輸(株)北信越支社					1				1	
	○ 丸栄運輸機工(株)	1				1				2	
	○ 伏木海陸運送(株)	1								1	
	○ 日本郵便(株)	1								1	
	○ 名港海運(株)					1				1	
	○ 西濃運輸(株)	1								1	
	○ 日本梱包運輸倉庫(株)					1				1	
卸売業 小売業	○ (株)富山日立	1								1	
	○ 河上金物(株)					1				1	
	○ (株)北陸電機商会	2	(1)	1	(1)	1				4	(2)
	○ 金岡忠商事(株)	1								1	
	○ 菱越電機(株)							1		1	
	○ 富源商事(株)					1				1	
	○ 北陸コカ・コーラボトリング(株)	1				1				2	
	○ アルビス(株)							1		1	
	○ (株)米三					1				1	
	○ 富山ダイハツ販売(株)	2	(1)							2	(1)
	○ 富山トヨタ自動車(株)					1				1	
	○ ネットトヨタ富山(株)	1	(1)							1	(1)
	○ (株)インディオ富山							1	(1)	1	(1)
	○ (株)古城モータース							1	(1)	1	(1)
	○ (株)日産サテオ富山	2	(1)							2	(1)
	○ (株)富山常備業グループ					1	(1)			1	(1)
	○ (株)文苑堂書店					1				1	
	○ 生活協同組合 CO・OPとやま	1	(1)							1	(1)
	○ 日本特殊軽電(株)					1	(1)			1	(1)
	○ (株)国興	1	(1)							1	(1)
	○ (株)金沢商行					1	(1)			1	(1)
	○ (株)米心石川	1								1	
	○ 丸文通商(株)							1		1	
	○ 阪和興業(株)							1		1	
	○ 萩原電気(株)							1		1	
	○ (株)ケーユーホールディングス	1								1	
	○ MXモバイリング(株)					1				1	
	○ アクシアル リテイリング(株)					1	(1)			1	(1)
	○ (株)PLANT	1								1	
	○ (株)メガスポーツ					1				1	
	○ サントリービバレッジサービス(株)					1				1	
	○ 中部薬品(株)							1		1	
○ (株)エフティグループ							1		1		
○ (株)カーボ					1				1		
○ (株)クスリのアオキ	1				1	(1)			2	(1)	
○ (株)コメ兵							1		1		
○ (株)コモディイイダ					1	(1)			1	(1)	
○ (株)パローホールディングス							1	(1)	1	(1)	
○ (株)永田屋(永田や佛壇店)	1								1		
○ (株)平和堂					1				1		
○ 石川トヨペット(株)	1								1		
○ 名古屋スバル自動車(株)					1				1		
金融業 保険業	○ 石動信用金庫							1	(1)	1	(1)
	○ (株)富山第一銀行	2	(1)	2	(1)	2	(1)			6	(3)
	○ (株)富山銀行					1				1	
	○ (株)北陸銀行	8	(1)			5	(3)			13	(4)
	○ 高岡信用金庫	2	(1)							2	(1)
	○ 日本生命保険相互会社					1	(1)			1	(1)
	○ 全国共済農業協同組合連合会富山県本部	1								1	
	○ (株)大垣共立銀行					1				1	
	○ (株)十六銀行					1	(1)			1	(1)
	○ (株)長野銀行					1				1	
	○ (株)福井銀行	1		2	(2)					3	(2)
	○ (株)北越銀行	1								1	
○ (株)ゆうちょ銀行	1	(1)	1						2	(1)	

就職・進学先		学科		経済学科	経営学科	経営法学科	計	
金融業 、 保険業	三條信用金庫					1 (1)	1 (1)	
	東海東京フィナンシャル・ホールディングス(株)	1					1	
	長野県信用保証協会	1					1	
	飛騨信用組合	1					1	
	一般社団法人日本労働者信用基金協会					1	1	
	(株)愛知銀行			1			1	
	(株)山梨中央銀行					1	1	
	(株)大光銀行					1	1	
	(株)大和証券グループ本社	1					1	
	(株)第三銀行					1	1	
	(株)北國銀行	3	(2)	1		1 (1)	5 (3)	
	(株)名古屋銀行					1	1	
	金沢信用金庫					1 (1)	1 (1)	
	今村証券(株)	1					1	
	三井住友信託銀行(株)			1	(1)		1 (1)	
	新潟県信用組合	3					3	
	静清信用金庫	1					1	
	大垣西濃信用金庫(大垣信用金庫)	1	(1)				1 (1)	
	長野信用金庫					1	1	
	福井信用金庫			1			1	
	北陸労働金庫			1			1	
	野村証券(株)	1	(1)			1	2 (1)	
	あいおいニッセイ同和損害保険(株)	1	(1)	1	(1)		2 (2)	
	(株)名鑑			1			1	
新潟県市町村職員共済組合					1	1		
全国共済農業協同組合連合会長野県本部					1	1		
全国労働者共済生活協同組合連合会	1					1		
損害保険ジャパン日本興亜(株)			1	(1)		1 (1)		
不動産 物品 質貸業	○ 米原商事(株)					1 (1)	1 (1)	
	(株)アパートマン	1	(1)				1 (1)	
	大成(株)			1	(1)		1 (1)	
	野村不動産アーバンネット(株)					1	1	
	(株)宅都					1 (1)	1 (1)	
	(株)イデアルコンサルティング					1 (1)	1 (1)	
	(株)ヨシカワ					1	1	
学術研 究・専 門・技 術サ ービス 業	○ マスタックグループ 木林会計事務所	1		1			2	
	○ (株)メカニック社	1					1	
	○ フジ地中情報(株)	1					1	
	○ (株)寺島コンサルタント					1 (1)	1 (1)	
	○ あいえず税理士法人					1 (1)	1 (1)	
	税理士法人金沢セントラル会計事務所	1					1	
	(株)ダイフク	1	(1)				1 (1)	
	税理士法人創経			1	(1)		1 (1)	
	エイキット(株)			1	(1)		1 (1)	
	中部経営辻本郷 税理士法人			1	(1)		1 (1)	
生活関連 サービス業 娯楽業	(株)シリウス	1					1	
	(株)トーカイ			1			1	
教育・ 学習支 援業	○ 学校法人富山県自動車学園 富山自動車学校	1					1	
	岐阜県講師(高校)			1	(1)		1 (1)	
	(株)日本エルディアイ					1	1	
医療 、 福祉	○ 日本赤十字社富山県支部	1	(1)	1	(1)		2 (2)	
	○ 社会福祉法人恩賜財団 富山県済生会高岡病院	1	(1)				1 (1)	
	○ 富山県厚生農業協同組合連合会					1 (1)	1 (1)	
	○ 社会福祉法人 大門福祉会					1 (1)	1 (1)	
	日本赤十字社石川県支部	1					1	
	(医)偕行会			1	(1)		1 (1)	
	(独)国立病院機構	1	(1)				1 (1)	
	一般財団法人 脳神経疾患研究所 総合南東北病院					1	1	

就職・進学先		学 科		経 済 学 科	経 営 学 科	経 営 法 学 科	計		
複合サービス事業	○ 全国農業協同組合連合会富山県本部	2					2		
	○ JAアルプス(アルプス農業協同組合)	1	(1)	1			2	(1)	
	○ いなば農業協同組合(JAいなば)			1			1		
	○ JAIみず野			1	(1)		1	(1)	
	石川県漁業協同組合(JFいしかわ)	1	(1)				1	(1)	
	愛知県経済農業協同組合連合会(JAあいち経済連)	1					1		
	金沢市農業協同組合			1	(1)		1	(1)	
サービス業	○ (株)総務部	1	(1)				1	(1)	
	北星産業(株)	1					1		
	WDB(株)	1					1		
	ISET(株)			1			1		
	ヨシダ宣伝(株)					1	(1)	1	(1)
	ジェイコム(株)			1	(1)		1	(1)	
国家公務	石川労働局	1					1		
	金沢国税局			1	(1)		1	(1)	
	自衛隊(海上)					1	(1)	(1)	
	自衛隊(陸上)					1		1	
	東海財務局	1					1		
	北陸財務局	1					1		
	中部地方整備局	1					1		
	東京国税局			1			1		
	名古屋法務局	1					1		
地方公務	○ 朝日町役場					1	1		
	○ 射水市役所					2	(1)	2	(1)
	○ 高岡市役所	2	(1)				2	(1)	
	○ 富山県警察	2	(1)	1	(1)	2	(2)	5	(4)
	○ 富山県庁	2	(1)			1		3	(1)
	○ 富山市役所	2				1	(1)	3	(1)
	○ 入善町役場	1	(1)					1	(1)
	あま市役所	1						1	
	石川県警察					2		2	
	石川県庁	1						1	
	岡崎市役所					1		1	
	金沢市役所	2	(1)					2	(1)
	警視庁					1		1	
	坂井市役所	1	(1)					1	(1)
	上越市役所					1		1	
	高山市役所					1		1	
	長野県警察	1	(1)			1		2	(1)
	長野県庁					1		1	
	新潟県警察					1	(1)	1	(1)
	飛騨市役所	1						1	
	宮田村役場			1				1	
	小諸市役所					1	(1)	1	(1)
奈良県警察					1		1		
小 計		139	(44)	117	(52)	98	(39)	354	(135)
進 学	○ 富山大学大学院経済学研究科			2	(1)			2	(1)
	慶應義塾大学大学院経営管理研究科	1						1	
	京都大学大学院アジア・アフリカ地域研究研究科			1	(1)			1	(1)
	名古屋経済大学大学院法学研究科					1		1	
	ヤマハピアノテクニカルアカデミー			1				1	
小 計		1		4	(2)	1		6	(2)
合 計		140	(44)	121	(54)	99	(39)	360	(137)

・（ ）内数字は女子で内数。  
 ・○印は富山県内就職先・進学先を示す。

理 学 部 ( 222 名 ) ( 就職者 108名・進学者 96名)

就職・進学先		学 科		数学科	物理学科	化学科	生物学科	地球科学科	生物圏環境科学科	計	
建設業	○ 北陸電気工事(株)							1		1	
	○ 中越興業(株)								1	1	
	NTCコンサルタンツ(株)							1	1	2 (1)	
製 造 業	○ IAAZAJホールディングス(株)						1		1	2 (1)	
	○ 朝日印刷(株)								1	1	
	○ (株)富士薬品								1	1 (1)	
	○ (株)廣貴堂								1	1 (1)	
	○ ヤヨイ化学工業(株)					1	1			1 (1)	
	○ 三光合成(株)	1				1	1			2 (1)	
	○ 立山製薬工場(株)					1	1			1 (1)	
	○ 北陸建工(株)	1								1	
	○ 北陸建工グループ				1					1	
	○ (株)三幸						1			1	
	○ 津根精機(株)				1					1	
	○ コーセル(株)				1					1	
	○ 三晶MEC(株)				1	1				1 (1)	
	○ 立山科学工業(株)				1	1				1 (1)	
	○ 日本海電業(株)									1	1 (1)
		(株)トマル						1			1
		(株)香月堂								1	1
		デリカフーズ(株)						1			1
		名古屋製酪(株)						1	1		1 (1)
		大明化学工業(株)						1			1
		東山フィルム(株)					1				1
		(株)ササクラ							1	1	1 (1)
		(株)第一システムエンジニアリング	1								1
		(株)南雲製作所							1		1
		(株)東京ウェルズ								1	1 (1)
		SEMITEC(株)				1	1				1 (1)
		日本電産(株)					1				1
		(株)コロナ				1					1
		東芝ライテック(株)						1	1		1 (1)
		(株)シマノ					1				1
		ヤンマー(株)							1		1
		(株)タムロン				1	1				1 (1)
		ダイナパック(株)						1			1
	日本精機(株)				1	1				1 (1)	
電気・ガス・熱供給・水道業	○ 日本海ガス(株)						1	1		2 (1)	
	東京電力(株)					1				1	
情報通信業	○ (株)ソフト	1								1	
	○ MXモバイル(株)						1			1	
	○ 北電情報システムサービス(株)							1	1	1 (1)	
	(株)CEC				1	1				1 (1)	
	(株)ICSパートナーズ							1	1	1 (1)	
	(株)SPIC	1								1	
	(株)ウエザーニュース							1		1	
	パレットグループ(株)							1		1	
	東海ソフト(株)							1		1	
卸 売 業 ・ 小 売 業	○ ネットヨタノヴェルとやま(株)							1		1	
	○ 中北薬品(株)								1	1 (1)	
	○ 菱越電機(株)	1	1							1 (1)	
	○ 富山ダイハツ販売(株)	1	1							1 (1)	
	(株)シーマ						1	1		1 (1)	
	東邦ゴム工業(株)				1	1				2	
	(株)コスモス薬品						1			1	
	(株)ヨシツヤ								1	1	
	(株)東京インテリア家具	1								1	
	ゲンキー(株)	1	1					1		2 (1)	
	セブンイレブンジャパン				1					1	
	丸文通商(株)							1		1	
	江口蔵商店							1		1	
金融業、保険業	日本生命保険相互会社						1	1		1 (1)	
不動産、物品賃貸業	(株)日本ネットワークサービス						1			1	
	大東建物管理(株)							1	1	1 (1)	
	明和地所(株)						1			1	

就職・進学先		学科		数学科	物理学科	化学科	生物学科	地球科学科	生物圏環境科学科	計				
学術研究・専門・技術サービス業	○ (株)アイバック							1	1		1 (1)			
	(株)アサンテ								1		1			
	(株)国土開発センター								1	1	1 (1)			
	(株)北伸技術	1									1			
生活関連サービス業、娯楽業	ピーアークホールディングス(株)							1			1			
教育・学習支援業	○ 富山県高校教員	1					1				2			
	○ 富山県高等学校教員(非常勤講師)	2							1		3			
	石川県高校教員	1									1			
	石川県中学校教員			1	1						2 (2)			
	石川県小学校教員(非常勤講師)	1					1	1			1			
	埼玉県高等学校教員(非常勤講師)	1									1			
	長野県高校教員	1									1			
	愛知県高校教員	1	1								1 (1)			
	愛知県高校教員(非常勤講師)	1	1								1 (1)			
	岐阜県高等学校教員(非常勤講師)				1						1			
	岐阜県中学校教員	1									1			
	三重県高校教員							1	1		1 (1)			
	三重県高校教員(非常勤講師)						1	1			1 (1)			
	大阪府高校教員							1			1			
(株)バイタリオス	1									1				
医療福祉	社会福祉法人 湖青福祉会	1									1			
サービス業	○ (株)ジャストエージェント	1									1			
	(株)サンウエスバ							1	1		1 (1)			
	エン・ジャパン(株)								1		1			
	ユーストリー(株)								1		1			
国家公務	気象庁							1	1		1 (1)			
	国土交通省 中部地方整備局							1			1			
	名古屋国税局			1							1			
地方公務	○ 富山県警察					1	1				1 (1)			
	○ 富山市役所								1	1	1 (1)			
	岐阜県警察	1									1			
	鴻巣市役所							1			1			
	中能登町役場						1	1			1 (1)			
	能美市役所	1									1			
小計		25	5	15	7	11	5	20	8	20	8	108 (41)		
進学	○ 富山大学大学院経済学研究科	1										1		
	○ 富山大学大学院理工学教育部	9		17	4	19	3	14	7	6	1	12	3	77 (18)
	北海道大学大学院環境科学院								1	1				1 (1)
	東北大学大学院生命科学研究科					1								1
	筑波大学大学院システム情報工学研究科	1												1
	筑波大学大学院生命環境科学研究科								1					1
	東京大学大学院新領域創成科学研究科						1	1						1 (1)
	東京大学大学院理学系研究科			1										1
	東京工業大学大学院理学院化学系					1								1
	名古屋大学大学院環境学研究科								1					1
	名古屋大学大学院多元数理科学研究科	1												1
	名古屋大学大学院理学研究科				3									3
	京都大学大学院理学研究科	1							1					2
	大阪大学大学院理学研究科					1	1							1 (1)
	大阪大学大学院工学研究科				1									1
大阪市立大学大学院理学研究科									1	1			1 (1)	
九州大学大学院地球社会統合科学府							1						1	
小計		13		22	(4)	22	(4)	16	(8)	10	(2)	13	(4)	96 (22)
合計		38	(5)	37	(11)	33	(9)	36	(16)	30	(10)	30	(12)	204 (63)

・（ ）内数字は女子で内数。  
 ・○印は富山県内就職先・進学先を示す。

医学部（188名）（就職者177名・進学者5名）

就職・進学先		学科		医学科		看護学科		計	
卸売業、小売業	○	富山トヨタ自動車株式会社				1		1	
医療・福祉	○	黒部市民病院	2	(1)				2	(1)
	○	公益財団法人富山県健康づくり財団 富山県健康増進センター				1	(1)	1	(1)
	○	厚生連高岡病院	3	(1)	1			4	(1)
	○	砺波総合病院	2					2	
	○	富山県済生会高岡病院			2		(2)	2	(2)
	○	富山県済生会富山病院			2		(2)	2	(2)
	○	富山県立中央病院	4	(2)				4	(2)
	○	富山市民病院	1					1	
	○	富山赤十字病院	4	(2)				4	(2)
	○	富山大学附属病院	22	(7)	29		(28)	51	(35)
	○	南砺市民病院	1					1	
		JA長野厚生連 北信総合病院			1		(1)	1	(1)
		愛知県厚生連安城厚生病院	1	(1)				1	(1)
		安城更生病院			1		(1)	1	(1)
		石川県立中央病院	1		1			2	
		伊勢崎市立市民病院	1					1	
		糸魚川総合病院	1					1	
		茨城県立中央病院	1					1	
		大垣市民病院	1					1	
		大阪大学医学部附属病院	2	(1)				2	(1)
		帯広協会病院	1					1	
		金沢大学附属病院	2	(1)	9		(8)	11	(9)
		刈谷豊田総合病院	1					1	
		岐阜県立多治見病院	1					1	
		君津中央病院	2	(2)				2	(2)
		慶應義塾大学病院			1		(1)	1	(1)
		公立陶生病院	1					1	
		国立研究開発法人国立がん研究センター東病院			1		(1)	1	(1)
		国立研究開発法人国立がん研究センター中央病院			1		(1)	1	(1)
		国立研究開発法人国立国際医療研究センター病院			1		(1)	1	(1)
		国家公務員共済組合連合会 虎の門病院			2		(2)	2	(2)
		小諸厚生総合病院	1					1	
		さいたま赤十字病院	1					1	
		相模原協同病院	1					1	
		慈泉会相澤病院	1					1	
		自治医科大学附属病院	1					1	
		社会福祉法人 石井記念愛染園附属 愛染橋病院			1		(1)	1	(1)
		社会福祉法人 恩賜財団 大阪府済生会吹田病院			1		(1)	1	(1)
		順天堂大学医学部附属浦安病院	1	(1)				1	(1)
		上越総合病院	2					2	
		市立長浜病院	1					1	
		市立奈良病院	1					1	
		信州大学医学部附属病院	3		1		(1)	4	(1)
		聖隷浜松病院	1					1	
		総合東京病院			1		(1)	1	(1)
		総合病院国保旭中央病院	1	(1)				1	(1)
		杏林大学医学部附属病院			1		(1)	1	(1)
		千葉大学医学部附属病院			2		(2)	2	(2)
		筑波大学附属病院			1		(1)	1	(1)
		土浦協同病院	1					1	
	東京医科歯科大学医学部附属病院			1		(1)	1	(1)	
	東京警察病院	1					1		
	東京総合病院	1					1		
	東京大学医学部附属病院	3	(1)	3		(3)	6	(4)	
	東京都済生会中央病院	1	(1)				1	(1)	
	東北大学病院	2	(1)				2	(1)	
	独)国立病院機構金沢医療センター	3					3		
	独)国立病院機構名古屋医療センター	1	(1)				1	(1)	
	長野県立子ども病院			1		(1)	1	(1)	
	名古屋市健康福祉局			1		(1)	1	(1)	
	名古屋第一赤十字病院	2					2		
	名古屋大学医学部附属病院	1		1		(1)	2	(1)	
	名古屋徳洲会総合病院			1		(1)	1	(1)	
	新潟大学医歯学総合病院	1					1		
	新潟労災病院	1	(1)				1	(1)	



就職・進学先		学科	医 学 科		看 護 学 科		計	
医療・福祉		西埼玉中央病院	1	(1)			1	(1)
		日立総合病院	1				1	
		兵庫県立柏原病院			1	(1)	1	(1)
		福岡大学病院	1	(1)			1	(1)
		船橋市立医療センター	1				1	
		松戸市立病院	1	(1)			1	(1)
		みなと医療生活協同組合協立総合病院			1	(1)	1	(1)
		恵寿総合病院	1	(1)			1	(1)
		横浜市立大学附属市民総合医療センター			1		1	
		横浜市立大学附属病院	4	(1)			4	(1)
地方公務	○	小矢部市役所			1	(1)	1	(1)
	○	立山町役場			1	(1)	1	(1)
	○	富山県庁			3	(3)	3	(3)
		金沢市役所			1	(1)	1	(1)
小 計			98	(30)	79	(73)	177	(103)
進学	○	富山県立総合衛生学院助産学科			1	(1)	1	(1)
	○	富山大学大学院医学薬学教育部(修士課程)看護学専攻			1		1	
		愛知県立大学大学院看護学研究科看護学専攻			1	(1)	1	(1)
		神奈川県立衛生看護専門学校助産師学科			1	(1)	1	(1)
		金沢大学養護教諭特別科			1	(1)	1	(1)
小 計					5	(4)	5	(4)
合 計			98	(30)	84	(77)	182	(107)

・（ ）内数字は女子で内数。  
 ・○印は富山県内就職先・進学先を示す。

薬学部(101名)(就職者50名・進学者51名)

就職・進学先		薬学科		創薬科学科		計	
製 造 業	○ (株)廣真堂			1	(1)	1	(1)
	小野薬品工業(株)	1				1	
	アストラゼネカ(株)	1				1	
	常盤薬品工業(株)	1	(1)			1	(1)
情報通 信業	(株)ウィクレソフト・ジャパン			1		1	
卸 売 業 ・ 小 売 業	○ (株)アモール	1	(1)			1	(1)
	○ (株)インファーマシーズ	1	(1)			1	(1)
	○ 中部薬品(株)			1	(1)	1	(1)
	(株)スギ薬局	1				1	
	(株)瑠璃光	1	(1)			1	(1)
	(株)クスリのアオキ	1	(1)			1	(1)
	日本調剤(株)	4	(2)			4	(2)
	(株)インファーマシーズ	1				1	
	(株)エヌ・エム・アイ	1				1	
	しなの薬局	1	(1)			1	(1)
	総合メディカル(株)	1	(1)			1	(1)
	(有)みやぎ保健企画	1				1	
(株)クスリのサンロード	1				1		
教育・学 習支援業	○ 富山大学和漢医薬学総合研究所			1		1	
医 療 ・ 福 祉	○ 日本赤十字社富山赤十字病院	1				1	
	○ 富山県済生会富山病院	1				1	
	○ 市立砺波総合病院	1	(1)			1	(1)
	○ 富山県厚生農業協同組合連合会 高岡病院	1	(1)			1	(1)
	○ 公立南砺中央病院	1				1	
	金沢大学附属病院	1	(1)			1	(1)
	金沢医科大学病院	1	(1)			1	(1)
	筑波大学附属病院薬剤部	2	(1)			2	(1)
	淀川勤労者厚生協会 西淀病院	1				1	
	公立学校共済組合 東海中央病院	1				1	
	前橋赤十字病院	1	(1)			1	(1)
	社会医療法人若竹会 つくばセントラル病院	1				1	
	埼玉医科大学病院	1	(1)			1	(1)
	杏林大学医学部附属病院	1	(1)			1	(1)
	国立病院機構関東信越グループ	1	(1)			1	(1)
	長野県厚生農業協同組合連合会 佐久総合病院	1	(1)			1	(1)
	新潟市民病院	1	(1)			1	(1)
	新潟県立病院	1				1	
	福井赤十字病院	1	(1)			1	(1)
	福岡大学病院	1	(1)			1	(1)
	三重県立総合医療センター	1				1	
日本赤十字社 和歌山医療センター	1	(1)			1	(1)	
サービ ス業	○ 丸三製薬バイオテック(株)			1		1	
	(株)Kaizen			1		1	
地 方 公 務	○ 富山県庁	1				1	
	茨城県職員	1				1	
	新潟県職員	1				1	
小 計		44	(23)	6	(2)	50	(25)
進 学	○ 富山大学大学院医学薬学部薬科学専攻(博士前期課程)			45	(16)	45	(16)
	○ 富山大学大学院医学薬学部薬学専攻(博士課程)	1				1	
	いわき明星大学薬学部薬学科編入			1		1	
	京都大学大学院薬科学専攻(修士課程)			1		1	
	京都大学大学院薬学研究科医療薬剤学分野	1				1	
	新潟大学医学部医学科	1	(1)			1	(1)
	千葉大学大学院医学薬学部先端医学薬学専攻	1				1	
小 計		4	(1)	47	(16)	51	(17)
合 計		48	(24)	53	(18)	101	(42)

・( )内数字は女子で内数。  
 ・○印は富山県内就職先・進学先を示す。

工学部 ( 416 名) (就職者 222名・進学者 183 名)

就職・進学先		電気電子システム工学科	知能情報工学科	機械知能システム工学科	生命工学科	環境応用化学科	材料機能工学科	物質生命システム工学科	計
建設業	○ ダイヤモンドエンジニアリング(株)			1					1
	○ 川田工業(株)			1					1
	○ 富士機設工業 射水事業所(株)	1							1
	○ 北陸電気工事(株)	2							2
	○ 北陸電話工事(株)	2							2
	(株)日本ハウスホールディングス				1				1
	(株)柿本商会	1		1					2
	(株)オーテック	1							1
製造業	○ 北陸コカ・コーラボラテクノ(株)	1							1
	○ IAAZAJホールディングス(株)		1	(1)		1	(1)		2
	○ (株)タイヨーパッケージ						1		1
	○ 救急薬品工業(株)					1			1
	○ (株)ダイト					1			1
	○ (株)リッチェル				1	(1)			1
	○ (株)陽進堂				1				1
	○ シーケー金属(株)						1		1
	○ ダイト(株)					2			2
	○ ビニフレイム工業(株)					1			1
	○ ファーマバック(株)			1					1
	○ 協和ファーマケミカル(株)					1			1
	○ 五洲薬品(株)					1	(1)		1
	○ 日東メディック(株)				1	(1)	1	(1)	2
	○ 立山製薬工場(株)				1	(1)			1
	○ YKK(株)			1					1
	○ (株)シンコー						1		1
	○ (株)ファブリカトヤマ			1					1
	○ サンエツ金属(株)	1					2		3
	○ 三協ワシメタル(株)			1			1		2
	○ 三協立山(株)	1							1
	○ 武内プレス工業(株)			1					1
	○ 津根精機(株)						1	(1)	1
	○ (株)スギノマシン	2		1					3
	○ (株)松村精型						1	(1)	1
	○ (株)不二越						1		1
	○ キタムラ機械(株)			2					2
	○ コマツNTC(株)			1			1		2
	○ 三晶MEC(株)	1							1
	○ ファインネクス(株)			1					1
	○ 立山科学グループ	1							1
	○ コーセル(株)	3		1					4
	○ (株)月星製作所						1		1
	○ アイシン軽金属(株)	1							1
	日東アリマン(株)						1		1
	テックワン(株)						1		1
	小松精練(株)	1							1
	三善製紙(株)				1				1
	福島印刷(株)			1					1
	平林印刷(株)				1	(1)			1
	MCNS company マレーシア						1		1
	(株)富士薬品				1	(1)			1
	(株)小松プロセス						1	(1)	1
	キョーリンリメディアオ(株)						1		1
	ニッコー(株)							1	(1)
	辰巳化学(株)						1	(1)	1
	アストラゼネカ(株)				1				1
	(株)資生堂			1					1
	鳥居薬品(株)			1					1
	大岡技研(株)	1							1
	大同特殊鋼(株)			1					1
	(株)メタルエンジニア						1	(1)	1
	谷田合金(株)								1
	YKK AP(株)			3	(1)		1		3
	(株)マキタ						1		1
	(株)協和製作所						1		1
	オークマ(株)			1					1
	ローム半導体	1							1
	村田機械(株)			1					1
	二九精密機械工業(株)			1					1
	ファナック(株)			1					1
	(株)アマダホールディングス			1					1
	(株)京三製作所			1	(1)				1
	オーム電機(株)			1					1
	(株)小松電業所						1	(1)	1
	(株)石川製作所						1		1
	(株)東振精機			2					2
タケダ機械(株)			1					1	
ホクショー(株)			1					1	
共和電機工業(株)						1	(1)	1	
鹿島興亜電工(株)						1		1	
中村留精密工業(株)			1	(1)				1	
津田駒工業(株)	2			2				4	

就職・進学先		学科	電気電子システム工学科	知能情報工学科	機械知能システム工学科	生命工学科	環境応用化学科	材料機能工学科	物質生命システム工学科	計
製造業	発紘電機		1							1
	菱機工業(株)									1
	澁谷工業(株)		2		1			1		3
	瓜生製作(株)		1							1
	日本レヂボン				1					1
	(株)コシナ		1							1
	ホリー(株)				1					1
	三菱重工冷熱(株)				1					1
	(株)エイチアンドエフ		1							1
	オフロム(株)							1		1
	アルプス電気(株)マレーシア				1	(1)				1
	小松電子(株)				1					1
	FCM(株)		1							1
	(株)ファースト						1			1
	アイコム(株)		1							1
	セイコーエプソン(株)				2					2
	TOA(株)			1						1
	アイシン・エイ・ダブリュ(株)		1	1	1			1		4
	アイシン・エーアイ(株)				1					1
	アイシン精機(株)				1					1
	オムロンオートモーティブエレクトロニクス(株)		1							1
	シロキ工業(株)		2							2
	愛知精工(株)			1						1
	小島プレス工業(株)							1		1
	東海交通機械(株)(JR東海グループ)		1							1
	スズキ(株)		1							1
	(株)トランテックス				1					1
	(株)月星製作所				1					1
	ジェイ・バス(株)		1							1
	JR東日本テクノロジー(株)				1					1
アイシン・エイ・ダブリュ工業(株)				1					1	
(株)TYK				1					1	
アルプス薬品					1				1	
企業名不明					1	(1)			1	
電気・ガス・熱供給・水道業	○ 北陸電力(株)		2							2
	北陸ガス(株)		1							1
情報通信業	○ (株)ハイテックス			1	(1)					1
	○ (株)高志インテック			1						1
	○ 株式会社ユーコム			1						1
	○ 北銀ソフトウェア(株)			1						1
	○ 北電情報システムサービス(株)			1						1
	○ (株)北日本新聞社			1						1
	○ (株)アイベック							1	(1)	1
	株式会社フリーダム			1						1
	(株)アルファシステムズ			1						1
	(株)PFU		1	1						2
	(株)コスモサミット			1	(1)					1
	(株)シービーユー			1						1
	(株)ほくつう(北陸通信工業)		1			1				2
	(株)リニア・サーキット		1							1
	(株)富士通北陸システムズ					1				1
	(株)フリーダム						1			1
	NTT西日本			1						1
	(株)システックス			1	(1)					1
	(株)アイティフォー			1						1
	(株)イメージ			1						1
	(株)ゲームフリーク			1						1
	(株)シーイーシー			1	(1)					1
	(株)ソフトクリエイティブホールディングスグループ			2						2
	(株)日本デジタル研究所			1						1
	(株)富士通システムズ・イースト			1						1
	NECソリューションイノベータ(株)			1	(1)					1
	SCSK(株)			1						1
	オムロンフィールドエンジニアリング(株)							1	(1)	1
	シグマトロン(株)				1					1
	リコージャパン(株)		1							1
神田通信機(株)				1					1	
内田洋行ITソリューションズ				1					1	
(株)オールコネク				1					1	
卸売業・小売業	三谷商事(株)			1						1
	江守商事(株)		1							1
	(株)ペルーナ					1	(1)			1
	金沢 ドンキホーテ							1		1
金融業・保険業	○ (株)北陸銀行			1						1

就職・進学先		学科		電気電子システム工学科		知能情報工学科		機械知能システム工学科		生命工学科		環境応用化学科		材料機能工学科		物質生命システム工学科		計	
学術研究 専門・技術 サービス業	○	あいえず税理士法人								1	(1)							1	(1)
		(有)森山環境科学研究所											1	(1)				1	(1)
		ディーピーティー(株)	1															1	
		(株)アルバイン設計事務所	1					1										2	
		(株)テクノプロ テクノプロ・デザイン社	1															1	
		三菱電機ビルテクノサービス(株)	2		1													3	
複合サービ ス事業		神鋼環境ソリューション(株)						1										1	
		JA全農いしかわ								1								1	
サービ ス業	○	(株)アイザック				2												2	
	○	(株)北陸総研	1															1	
		トーテックアメニティ(株)	1															1	
		コーエイ(株)												1				1	
		公益財団法人 福武財団								1								1	
		(株)アルトナー							1									1	
		(株)メイテック	1		1			2										4	
国家公 務		フォーラムエンジニアリング	1															1	
	○	富山労働局				1												1	
		国土交通省							1									1	
地方公 務	○	魚津市役所							1									1	
	○	小矢部市役所				1												1	
	○	富山県警								1	(1)							1	(1)
		京都府学校事務				1												1	
		伊勢崎市役所								1	(1)							1	(1)
		上越市役所				1												1	
		新潟市役所										1						1	
		田上町役場								1	(1)							1	(1)
	石川県警																1		
小 計			55		48	(7)	53	(3)	21	(11)	20	(8)	25	(6)			222	(35)	
進 学	○	富山大学大学院理工学教育部	38	(1)	26	(4)	42		26	(11)	21	(3)	24	(2)				177	(21)
		上越教育大学大学院							1	(1)								1	(1)
		電気通信大学大学院			1													1	
		北里大学保健衛生専門学院							2	(2)								2	(2)
		名古屋大学大学院			1													1	
		臨床工学士専門学校								1	(1)							1	(1)
小 計			38	(1)	28	(4)	42		30	(15)	21	(3)	24	(2)			183	(25)	
合 計			93	(1)	76	(11)	95	(3)	51	(26)	41	(11)	49	(8)			405	(60)	

- ・（ ）内数字は女子で内数。
- ・○印は富山県内就職先・進学先を示す。

### 芸術文化学部（103名）（就職者89名・進学者14名）

就職・進学先		学科		芸術文化学科		計	
建設業	○	(株)アルスホーム	1	(1)	1	(1)	
	○	(株)オリバー	1	(1)	1	(1)	
	○	正栄産業	1	(1)	1	(1)	
	○	南陽(株)	1	(1)	1	(1)	
	○	北陸建工(株)	1	(1)	1	(1)	
		(株)オープンハウス	1	(1)	1	(1)	
		(株)スタジオゲンクマガイ	1	(1)	1	(1)	
		(株)フージャースホールディングス	1	(1)	1	(1)	
		(株)一条工務店	1	(1)	1	(1)	
		(株)玉家建設	1	(1)	1	(1)	
		(有)CPCenter	1	(1)	1	(1)	
		MBM	1		1		
		トヨタホーム(株)	1	(1)	1	(1)	
		石井工務店	1	(1)	1	(1)	
		積水ハウス(株)	1	(1)	1	(1)	
		大和ハウス工業(株)	1		1		
製造業	○	(株)シルバー	1	(1)	1	(1)	
	○	(株)山田写真製版所	1		1		
	○	BBSジャパン(株)	1	(1)	1	(1)	
	○	宮越工芸(株)	1	(1)	1	(1)	
	○	助野(株)	3	(2)	3	(2)	
	○	石川製麺	1	(1)	1	(1)	
	○	大栄建材(株)	1	(1)	1	(1)	
	○	富山スガキ(株)	1	(1)	1	(1)	
		(株)今井金箔	1	(1)	1	(1)	
		(株)P&D	1	(1)	1	(1)	
		(株)エスポワール	1	(1)	1	(1)	
		(株)プリンター	1	(1)	1	(1)	
		(株)モンスター	1	(1)	1	(1)	
		(株)日南	1		1		
		(株)児嶋染型	1	(1)	1	(1)	
		アドバンテージファクトリー	1	(1)	1	(1)	
		ジュエリー工房Orefice	1	(1)	1	(1)	
		ぶどうの木	1	(1)	1	(1)	
		ヨシダ印刷(株)	1	(1)	1	(1)	
		ヨシダ宣伝(株)	1		1		
	愛知(株)	1	(1)	1	(1)		
	賀谷ゼロファン(株)	1	(1)	1	(1)		
	小松印刷(株)	1	(1)	1	(1)		
情報通信業	○	高志インテック	1	(1)	1	(1)	
		(株)DMM.comラボ	1	(1)	1	(1)	
		(株)タイゼロ	1	(1)	1	(1)	
		(株)ヒロケイ	1	(1)	1	(1)	
		(株)まちなみカントリープレス	1	(1)	1	(1)	
		(株)ヤフージャパン	1		1		
		(株)地域新聞社	1	(1)	1	(1)	
		アイア(株)	1	(1)	1	(1)	

就職・進学先		学科	芸術文化学科		計	
卸売業、小売業	○	(株)アミン	1	(1)	1	(1)
	○	(株)ノナ	1	(1)	1	(1)
	○	(株)ミヤモト家具	1	(1)	1	(1)
	○	エルサカエ	1	(1)	1	(1)
		(株)セレス	1	(1)	1	(1)
		(株)ホンダ四輪販売北陸	1	(1)	1	(1)
		(株)ライジングブレナー	1	(1)	1	(1)
		エポックぼてと(株)	1	(1)	1	(1)
		ドンキホーテホールディングス(株)	1	(1)	1	(1)
		マックスバリュ北陸	1	(1)	1	(1)
		メガネトップ	1	(1)	1	(1)
		金沢中央卸売市場丸果石川中央青果	1		1	
		名鉄丸越百貨店	1	(1)	1	(1)
金融業、保険業	○	AIU保険会社	1	(1)	1	(1)
	○	高岡信用金庫	1	(1)	1	(1)
	○	北陸銀行	1	(1)	1	(1)
不動産業、物品賃貸業		(株)アネシス	1	(1)	1	(1)
学術研究、専門・技術サービス業	○	(株)アキデザイン	1		1	
	○	(株)大広北陸	1	(1)	1	(1)
	○	(有)島津環境グラフィックス	1	(1)	1	(1)
		(株)FG	1	(1)	1	(1)
		(株)スペース	1	(1)	1	(1)
		(株)プライムクロス	1	(1)	1	(1)
		プリ・テック(株)	1	(1)	1	(1)
		近江デザイン事務所	1	(1)	1	(1)
		榊原節子建築研究所	1	(1)	1	(1)
生活関連サービス業、娯楽業	○	オークス	1	(1)	1	(1)
		(株)TAGAYA	1	(1)	1	(1)
		JTB東海	1	(1)	1	(1)
教育・学習支援業		丸亀市立飯山中学校	1	(1)	1	(1)
		神戸市立葺合中学校	1		1	
医療、福祉	○	(医)財団五省会西能病院みどり苑	1	(1)	1	(1)
	○	放課後等デイサービスさくらんぼ	1		1	
サービス業		(株)パールマネキン	1	(1)	1	(1)
		(株)北陸共立	1	(1)	1	(1)
		ジーク(株)	1	(1)	1	(1)
国家公務		総務省	1		1	
地方公務	○	高岡市役所	1	(1)	1	(1)
		大野市役所	1	(1)	1	(1)
国外		遼寧華衣服装有限公司	1	(1)	1	(1)
小計			89	(77)	89	(77)
進学	○	富山大学大学院芸術文化学研究科	9	(5)	9	(5)
		香川県漆芸研究所	1	(1)	1	(1)
		首都大学東京大学院	1	(1)	1	(1)
		大谷大学	1		1	
		東京工業大学大学院	1	(1)	1	(1)
		名古屋大学大学院文学研究科	1	(1)	1	(1)
小計			14	(9)	14	(9)
合計			103	(86)	103	(86)

## IV 資 料

### 就職先上位10社調(平成23年度～平成27年度)

◆人文学部・人間発達学部・経済学部・理学部・工学部・芸術文化学部

平成27年度

順位	就 職 先	人数
1	(株)北陸銀行	23
2	富山市役所	12
3	富山県警	8
3	(株)富山第一銀行	8
5	(株)北國銀行	7
6	小松ウォール工業(株)	6
7	コーセル(株)	5
7	(株)北陸電機商会	5
7	石川県警	5
7	金沢市役所	5
7	(株)パローホールディングス	5

順不同

平成26年度

順位	就 職 先	人数
1	(株)北陸銀行	22
2	日本郵便(株)	11
3	(株)富山第一銀行	9
3	(株)北國銀行	9
3	金沢市役所	9
6	コマツNTC(株)	7
7	高岡信用金庫	6
7	石友ホーム(株)	6
7	富山県庁	6
7	北陸電気工事(株)	6

順不同

平成25年度

順位	就 職 先	人数
1	(株)北陸銀行	13
2	富山県警察	10
3	富山市役所	7
4	(株)柿本商会	6
4	アルビス(株)	6
4	石友ホーム(株)	6
7	高松機械工業(株)	5
7	小松ウォール工業(株)	5
7	富山信用金庫	5
7	北陸電気工事(株)	5
7	北陸日本電気ソフトウェア(株)	5

順不同

平成24年度

順位	就 職 先	人数
1	(株)北陸銀行	21
2	(株)メガネのハラダ	7
2	富山県警察	7
4	富山市役所	7
4	(株)北國銀行	7
6	自衛隊	7
6	高岡信用金庫	6
6	石川県警察	6
6	澁谷工業(株)	6

順不同

平成23年度

順位	就 職 先	人数
1	富山県警察	18
2	(株)北陸銀行	17
3	サンエツ金属(株)	7
4	アルビス(株)	6
4	(株)富山第一銀行	6
4	三菱電機ビルテクノサービス(株)	6
4	(株)石川コンピュータ・センター	6
4	日本郵政グループ	6
4	コマツNTC(株)	6
5	(株)ケー・シー・シー	5
5	(株)ピア	5
5	(株)スギノマシン	5

順不同



就職先上位10社調(平成23年度～平成27年度)

◆医学部・薬学部

平成27年度

順位	就 職 先	人数
1	富山大学附属病院	51
2	金沢大学附属病院	11
3	東京大学医学部附属病院	6
4	厚生連高岡病院	4
4	富山県立中央病院	4
4	富山赤十字病院	4
4	横浜市立大学附属病院	4
4	信州大学医学部附属病院	4
9	(独)国立病院機構金沢医療センター	3
9	富山県庁	3

順不同

平成26年度

順位	就 職 先	人数
1	富山大学附属病院	67
2	金沢大学附属病院	13
3	富山赤十字病院	4
4	新潟大学医歯学総合病院	3
4	富山県庁	3
4	黒部市民病院	3
4	東京大学医学部附属病院	3
4	富山県中央病院	3

順不同

\*平成26年度より、臨床研修医も含め算出

平成25年度

順位	就 職 先	人数
1	富山大学附属病院	28
2	金沢大学附属病院	4
2	チュールップ調剤(株)	4
2	富山赤十字病院	4
5	たんぽぽ薬局(株)	3
5	富山県庁	3
5	富山市役所	3
8	名古屋市立大学病院	2
8	日本医科大学附属病院	2
8	千葉大学医学部附属病院	2

順不同

平成24年度

順位	就 職 先	人数
1	富山大学附属病院	22
2	富山県立中央病院	5
2	金沢大学附属病院	5
4	チュールップ調剤(株)	4
5	富山赤十字病院	3
5	市立砺波総合病院	3
5	イーピーエス(株)	3
8	高岡市民病院	2
8	石川県勤労者医療協会城北病院	2
8	寺島薬局(株)	2

順不同

平成23年度

順位	就 職 先	人数
1	富山大学附属病院	31
2	金沢大学附属病院	6
3	富山赤十字病院	3
4	大阪大学医学部附属病院	2
4	富山県厚生連高岡病院	2
4	南砺市民病院	2
4	岐阜県立下呂温泉病院	2
4	富山県	2
4	公立松任石川中央病院	2

順不同

教員免許状取得者数及び教員就職状況(平成23年度～平成27年度)

学部	学科・課程	年度 免許・就職	平成23年度		平成24年度		平成25年度		平成26年度		平成27年度	
			免許	就職	免許	就職	免許	就職	免許	就職	免許	就職
人文学部	人文学科		26	5	28	7	22	4	23	13	14	6
	計		26	5	28	7	22	4	23	13	14	6
人間発達科学部 (教育学部)	発達教育学科		61	29	65	35	70	39	64	39	68	37
	人間環境システム学科		47	24	50	30	35	19	47	30	51	28
	学校教育教員養成課程		1	0								
	生涯教育課程											
	情報教育課程		0	0								
	計		109	53	115	65	105	58	111	69	119	65
経済学部	経済学科		3		2		4	0			2	
	経営学科		2		3		0	0			2	1
	経営法学科		1	1			1	0	1			
	計		6	1	5	0	5	0	1	0	4	1
理学部	数学科		27	8	22	8	25	8	27	11	19	10
	物理学科		16	5	13	5	12	1	10	1	12	2
	化学科		2	1	1	0	7	3	5	1	9	1
	生物学科		5	1	11	3	2	1	8	1	8	4
	地球科学科		12	1	5	0	5		4		4	
	生物圏環境科学科		3	1	3	1	2		5	1	5	1
	計		65	17	55	17	53	13	59	15	57	18
工学部	電気電子システム工学科		3		4				2		5	
	知能情報工学科		1		2		1		4		9	
	機械知能システム工学科		2	1	3				7		4	
	生命工学科				1		4		1	1	11	
	環境応用化学科		1				5		1		3	
	材料機能工学科						1		3			
	計		7	1	10	0	11	0	18	1	32	0
芸術文化学部	芸術文化学科		21	1	24	3	8	1	5	0	12	2
	計		21	1	24	3	8	1	5	0	12	2
合計			234	78	237	92	204	76	217	98	238	92
教員就職率(%)			33.3		38.8		37.3		45.2		38.7	

・「免許」は教員免許状取得者数を、「就職」は教員就職者数(非常勤を含む。)を示す。

# 大 学 院

単位：人

研究科・教育部	修了者数	就職希望者数	就職者数	就職率	進学者数	内大学院 進学者数
人文科学研究科	5	1	1	100.0%	0	0
人間発達科学研究科	24	14	14	100.0%	0	0
経済学研究科	17	4	4	100.0%	1	1
芸術文化学研究科	10	10	10	100.0%	0	0
生命融合科学教育部	10	6	5	83.3%	0	0
医学薬学教育部 修士課程・博士前期課程	85	49	49	100.0%	13	12
医学薬学教育部 博士課程・博士後期課程	34	19	19	100.0%	0	0
理工学教育部 修士課程・博士前期課程	220	188	187	99.5%	20	20
理工学教育部 博士課程・博士後期課程	15	9	8	88.9%	0	0
修士課程 博士前期課程計	361	266	265	99.6%	34	33
博士課程 博士後期課程計	59	34	32	94.1%	0	0
合計	420	300	297	99.0%	34	33

I 就職・進学状況

平成27年度 研究科・教育部 別就職・進学状況

平成28年5月1日現在

研究科名	専攻	項目 性別	修了者数		就職希望者数		就職者数		就職未定者数		就職率 (%)		就職者の内訳					進学		その他											
			男	女	男	女	男	女	男	女	男	女	一般企業	官公庁	学校(教員)	医療・福祉	その他	大学院	その他	男	女										
			男	女	男	女	男	女	男	女	男	女	男	女	男	女	男	女	男	女	男	女									
人文科学研究科	修士課程	人文科学専攻	1	4	1	1	1	1			100.0	100.0	1	1							1	3									
		計	5		1	1	1	1	0		100.0	100.0	1	0	0	0	0	0	0	0	4	(0)									
人間発達科学研究科	修士課程	発達教育専攻	4	6	2	4	2	4			100.0	100.0			2	3					2	(2)	2	(2)							
		発達環境専攻	7	7	4	4	4	4			100.0	100.0	2	1	2	2					3	(3)	3	(2)							
		計	11	13	6	8	6	8	0	0	100.0	100.0	0	2	1	0	4	5	0	0	1	1	0	0	0	0	5	(5)	5	(4)	
		計	24		14	14	14	0		100.0	100.0	2	1	9	0	2	0	0	0	10	(9)										
経済学研究科	修士課程	地域・経済政策専攻	4	4	1	1	1	1			100.0	100.0	1	1							3	(1)	3								
		企業経営専攻	6	3	1	1	1	1			100.0	100.0	1	1					1		4	(2)	2								
		計	10	7	2	2	2	2	0	0	100.0	100.0	2	2	0	0	0	0	0	0	1	0	0	0	0	7	(3)	5	(0)		
		計	17		4	4	4	0		100.0	100.0	4	0	0	0	0	0	0	0	12	(3)										
芸術文化科学研究科	修士課程	芸術文化学専攻	5	5	5	5	5	5			100.0	100.0	5	4			1														
		計	10		10	10	10	0		100.0	100.0	9	0	1	0	0	0	0	0	0	0	0	0								
		計	17		4	4	4	0		100.0	100.0	4	0	0	0	0	0	0	0	12	(3)										
生命融合科学教育部	博士課程	認知・情動脳科学専攻	2	3	1	1	1	1			100.0	100.0			1	1					1		2	(1)							
		生体情報システム科学専攻	4		4		3		1		75.0																				
		先端ナノ・バイオ科学専攻	1																			1	(1)								
		計	7	3	5	1	4	1	1	0	80.0	100.0	0	0	0	0	1	1	0	0	3	0	0	0	0	0	2	(1)	2	(1)	
		計	10		6	5	1			83.3		0	0	2	0	3	0	0	0	4	(2)										
医学薬学教育部	修士課程	医科学専攻	8	6	1	1	1	1			100.0							1			2	1	1	1	4	(4)	5	(5)			
		看護学専攻	5	12	2	7	2	7			100.0	100.0			1		2	5	1		3	(3)	5	(5)							
		小計	13	18	3	7	3	7	0	0	100.0	100.0	0	0	0	1	0	0	2	5	1	1	2	1	1	0	7	(7)	10	(10)	
	博士前期課程	薬科学専攻	37	17	29	10	29	10			100.0	100.0	29	10							7	2			1		5	(2)			
		小計	37	17	29	10	29	10	0	0	100.0	100.0	29	10	0	0	0	0	0	0	7	2	0	0	1	(0)	5	(2)			
		計	50	35	32	17	32	17	0	0	100.0	100.0	29	10	0	1	0	0	2	5	1	1	9	3	1	0	8	(7)	15	(12)	
			計	85		49	49	0		100.0	100.0	39	1	1	0	7	2	12	1	8	(7)	15	(12)								
	博士後期課程	薬科学専攻	4	5	2	2	2	2			100.0	100.0		1		1	1	1			2	(1)	3	(2)							
		小計	4	5	2	2	2	2	0	0	100.0	100.0	0	1	0	0	1	1	0	0	0	0	0	0	0	0	2	(1)	3	(2)	
		計	11	5	8	1	8	1			100.0	100.0	1		1	1	6				3	(3)	4	(4)							
	博士課程	東西統合医学専攻	2	5	2	3	2	3			100.0	100.0	2	1			1	1							1		2	(2)			
		薬学専攻	2		1		1				100.0				1											1					
		小計	15	10	11	4	11	4	0	0	100.0	100.0	3	1	0	0	2	2	6	1	0	0	0	0	0	0	4	(3)	6	(6)	
		計	19	15	13	6	13	6	0	0	100.0	100.0	3	2	0	0	3	3	7	1	0	0	0	0	0	0	6	(4)	9	(8)	
		計	34		19	19	0		100.0	100.0	5	0	6	8	0	0	0	0	0	6	(4)	9	(8)								
		計	69	50	45	23	45	23	0	0	100.0	100.0	32	12	0	1	3	3	9	6	1	1	9	3	1	0	14	(11)	24	(20)	
		計	119		68	68	0		100.0	100.0	44	1	6	15	2	12	1	38	(31)												
理工学教育部	修士課程	数学専攻	7		3		3				100.0		3								1			3							
		物理学専攻	13	3	8	3	8	3			100.0	100.0	8	2			1				4			1							
		化学専攻	9	1	7	1	7	1			100.0	100.0	7	1							1			1							
		生物学専攻	7	4	6	4	6	4			100.0	100.0	5	4	1						1										
		地球科学専攻	10	1	9	1	8	1	1		88.9	100.0	7	1							1										
		生物圏環境科学専攻	6	7	5	6	5	6			100.0	100.0	5	5		1								1	1						
		電気電子システム工学専攻	33		33		33				100.0		33																		
		知能情報工学専攻	19	2	14	1	14	1			100.0	100.0	13	1	1						4	1			1						
		機械知能システム工学専攻	41		39		39				100.0		39												2						
		生命工学専攻	13	2	9	2	9	2			100.0	100.0	9	2							4										
	環境応用化学専攻	21	5	17	4	17	4			100.0	100.0	15	4	2						3				1	1						
	材料機能工学専攻	16		16		16				100.0		15		1																	
			小計	195	25	166	22	165	22	1	0	99.4	100.0	159	20	5	0	0	2	0	0	1	0	19	1	0	0	10	(0)	2	(0)
			計	220		188	187	1			99.5		179	5	2	0	1	20	0	10	(0)	2	(0)								
	博士課程	数理・ヒューマンシステム科学専攻	1	3		2		1		1		50.0									1			1	(1)						
ナノ新機能物質科学専攻		1	1	1		1				100.0				1										1							
新エネルギー科学専攻		3	1	3	1	3	1			100.0	100.0	1		1						1	1			2	(2)	1	(1)				
地球生命環境科学専攻		3	2	1	1	1	1			100.0	100.0					1	1							3	(2)	3	(2)				
小計		8	7	5	4	5	3	0	1	100.0	75.0	1	0	0	0	2	0	0	0	2	3	0	0	0	0	3	(2)	3	(2)		
		計	15		9	8	1			88.9		1	0	2	0	5	0	0	0	3	(2)	3	(2)								
		計	203	32	171	26	170	25	1	1	99.4	96.2	160	20	5	0	2	2	0	0	3	3	19	1	0	0	13	(2)	5	(2)	
		計	235		197	195	2			99.0		180	5	4	0	6	20	0	18	(4)											
合計			306	114	234	66	232	65	2	1	99.1	98.5	199	41	6	1	10	12	9	6	8	5	29	4	1	0	42	(22)	44	(27)	
合計			420		300	297	3			99.0		240	7	22	15	13	33	1	86	(49)											

・( )内数字は既就職者を内数で示す。 ・平成27年度途中修了者(31名)を含む。

平成 27 年度 産業別就職状況

平成28年5月1日現在

産業別	研究科	性別		人文科学研究科			人間発達科学研究科			経済学研究科			芸術文化科学研究科			生命融合科学教育部 (博士課程)			医学薬学教育部 (修士課程) (博士前期課程) (博士後期課程) (博士課程)				理工学教育部 修士課程 博士課程				合計					
		男	女	男	女	計	男	女	計	男	女	計	男	女	計	男	女	計	男	女	計	男	女	計	男	女	計					
		計	計	計	計	計	計	計	計	計	計	計	計	計	計	計	計	計	計	計	計	計	計	計	計	計	計					
第一産業	農 業																										0	0	0			
	漁 業																											0	0	0		
第二産業	鉱業、採石業、砂利採取業																											0	0	0		
	建設業									1	1											8	1	9				8	2	10		
	製造業	食品・飲料・たばこ・飼料																				3		3				3	0	3		
		繊維工業・衣服・その他繊維製品											2	2								3		3				3	2	5		
		印刷・同関連業																				1		1				1	0	1		
		化学工業、石油・石炭製品														20	6	26	1	2	3	17	5	22				38	13	51		
		鉄鋼業・非鉄金属・金属製品						1	1				1	1								18	2	20				19	3	22		
		はん用・生産用・業務用機械器具								1	1											29	1	30				30	1	31		
		電子部品・デバイス・電子回路																	1		1	7	1	8				8	1	9		
		電気・情報通信機械器具																				8	1	9				8	1	9		
		輸送用機械器具								1	1								1		1	21		21				23	0	23		
	その他の製造業										3	1	4								1	1	2				4	2	6			
計						1	1	2	2	4	3	7				20	6	26	3	2	5	108	11	119			137	23	160			
第三産業	電気・ガス・熱供給・水道業																				6		6				6	0	6			
	情報通信業			1	1										1		1				20	1	21	1		1	22	2	24			
	運輸業、郵便業																				1		1				1	0	1			
	小売業	卸売業					1	1							2	1	3				2		2				4	2	6			
		小売業									1	1										2		2				1	2	3		
	計					1	1				1	1			2	1	3				2	2	4				5	4	9			
	保険業	金融業																				1		1				1	0	1		
		保険業																				1		1				1	0	1		
	計																				2		2				2	0	2			
	サービス業	不動産取引・賃貸・管理業																										0	0	0		
		物品賃貸業																										0	0	0		
		計																										0	0	0		
学術・開発研究機関															7	4	11		1	1							7	5	12			
学術・技術研究	学術研究																										0	0	0			
	その他の専門・技術サービス業							1	1												3	3	6				3	4	7			
計							1	1						7	4	11		1	1		3	3	6			10	9	19				
宿泊業、飲食サービス業																											0	0	0			
生活関連サービス業、娯楽業	学校教育			4	5	9					1	1	4	1	5				3	2	5	2	2	4	2	6	15	13	28			
	その他の教育、学習支援業			1	1	2															3	1	4		1	1	4	3	7			
	計			5	6	11					1	1	4	1	5				3	2	5	3	3	6	4	3	7	19	16	35		
医療、福祉	医療業、保健衛生														2	5	7	7	1	8	2	1	3				11	7	18			
	社会保険・社会福祉・介護事業																				1		1				1	0	1			
計														2	5	7	7	1	8	3	1	4				12	7	19				
複合サービス事業																											0	0	0			
業サービス	宗教																										0	0	0			
	その他										1	1									4		4				4	1	5			
計										1	1									4		4				4	1	5				
公務	国家公務																				1		1				1	0	1			
	地方公務					1	1								1	1					4		4				5	1	6			
計					1	1								1	1					5		5				6	1	7				
上記以外のもの																											0	0	0			
合計			0	1	1	6	8	14	2	2	4	5	5	10	4	1	5	32	17	49	13	6	19	165	22	187	5	3	8	232	65	297



平成 27 年度 富 山 県 内 産 業 別 就 職 状 況

平成28年5月1日現在

産業別	研究科	人文科学研究科		人間発達科学研究科		経済学研究科		芸術文化科学研究科		生命融合科学教育部 (博士課程)			医学薬学教育部 (修士課程) (博士前期課程) (博士後課程) (博士課程)				理工学教育部 修士課程 博士課程			合 計													
		男	女	計	男	女	計	男	女	計	男	女	計	男	女	計	男	女	計	男	女	計											
		性別	性別	性別	性別	性別	性別	性別	性別	性別	性別	性別	性別	性別	性別	性別	性別	性別	性別	性別	性別	性別											
第一次産業	農 業																					0	0	0									
	漁 業																						0	0	0								
第二次産業	鉱業、採石業、砂利採取業																						0	0	0								
	建設業						1	1									3	1	4				3	2	5								
	製 造 業	食品・飲料・たばこ・飼料															2		2					2	0	2							
		繊維工業・衣服・その他繊維製品								2	2						1		1					1	2	3							
		印刷・同関連業															1		1					1	0	1							
		化学工業、石油・石炭製品												6	1	7	1	1	2	14	2	16			21	4	25						
		鉄鋼業・非鉄金属・金属製品								1	1							5		5				6	0	6							
		はん用・生産用・業務用機械器具						1	1								3		3					4	0	4							
		電子部品・デバイス・電子回路															2		2					2	0	2							
		電気・情報通信機械器具															2		2					2	0	2							
		輸送用機械器具																						0	0	0							
		その他の製造業																3		3				3	0	3							
計						1	1	1	2	3		6	1	7	1	1	2	33	2	35			42	6	48								
第三次産業	電気・ガス・熱供給・水道業															4		4					4	0	4								
	情報通信業															4		4					4	0	4								
	運輸業、郵便業																						0	0	0								
	小売業	卸 売 業															1		1					1	0	1							
		小 売 業								1	1							2		2				1	2	3							
	計								1	1						1		2					2	2	4								
	保険業	金 融 業															1		1					1	0	1							
		保 険 業															1		1					1	0	1							
	計															2		2					2	0	2								
	貸付業、物品産	不動産取引・賃貸・管理業																						0	0	0							
		物 品 貸 付 業																						0	0	0							
		計																						0	0	0							
		学術・開発研究機関												1	1	2		1	1					1	2	3							
	専門学術研究、技術研究、その他	法 務																						0	0	0							
		その他の専門・技術サービス業																1	1					0	1	1							
	計															1	1	2		1	1		1	3	4								
	宿泊業、飲食サービス業																							0	0	0							
	生活関連サービス業、娯楽業																							0	0	0							
	教育、学習支援業	学 校 教 育				3	4	7				2	2			2	2		2	2	1	1	2	8	7	15							
		その他の教育、学習支援業				1	1	2									3		3					4	1	5							
		計				4	5	9				2	2			2	2	3	2	5	1	1	2	12	8	20							
	医療、福祉	医療業、保健衛生											1	5	6	5	1	6						6	6	12							
		社会保険・社会福祉・介護事業																						0	0	0							
計												1	5	6	5	1	6					6	6	12									
複合サービス事業																							0	0	0								
業サービス	宗 教																						0	0	0								
	そ の 他								1	1													0	1	1								
計								1	1													0	1	1									
公務	国 家 公 務																						0	0	0								
	地 方 公 務															2		2					2	0	2								
計															2		2					2	0	2									
上記以外のもの																							0	0	0								
合 計				0	0	0	4	5	9	1	1	2	2	3	5	2	0	2	8	7	15	8	3	11	52	8	60	1	1	2	78	28	106

## II 就職・進学先

- ・（ ）内数字は女子で内数。
- ・○印は富山県内就職先・進学先を示す。

人文科学研究科（1名）（就職者 1名・進学者 0名）

就職・進学先		専攻		計	
		人文科学専攻			
情報 通信 業	(株)北國新聞社	1	(1)	1	(1)
小計		1	(1)	1	(1)
合計		1	(1)	1	(1)



- ・（ ）内数字は女子で内数。
- ・○印は富山県内就職先・進学先を示す。

人間発達科学研究科（24名）（就職者14名・進学者0名）

就職・進学先		専攻		発達教育専攻		発達環境専攻		計	
製 造 業		(株)松浦機械製作所			1	(1)	1	(1)	
卸 売 業		西川産業(株)			1	(1)	1	(1)	
教 育 ・ 学 習 支 援 業	○	国立大学法人富山大学			1		1		
	○	高岡市立戸出東部小学校	1	(1)			1	(1)	
	○	富山県立高岡支援学校			1		1		
	○	富山市立大広田小学校			1	(1)	1	(1)	
	○	富山市立芝園中学校	1				1		
	○	富山市立月岡小学校	1	(1)			1	(1)	
	○	富山市立富山北部中学校			1		1		
	○	富山大学附属病院	1	(1)			1	(1)	
	○	南砺市立井波小学校	1	(1)			1	(1)	
		池田町立池田小学校				1	(1)	1	(1)
地 方 公 務		各務原市立各務原小学校	1				1		
		穴水町役場			1		1		
		小計	6	(4)	8	(4)	14	(8)	
		合計	6	(4)	8	(4)	14	(8)	

- ・（ ）内数字は女子で内数。
- ・○印は富山県内就職先・進学先を示す。

経済学研究科（17名）（就職者 4名・進学者 1名）

就職・進学先		専攻	地域・経済政策 専攻	企業経営 専攻	計			
建設業	○	(株)OSCAR J.J	1	(1)		1	(1)	
製造業	○	(株)スギノマシン			1	1		
		(株)小松電業所	1			1		
学術研究、 専門・技術 サービス業		(株)東京コンサルティングファーム			1	(1)	(1)	
小計			2	(1)	2	(1)	4	(2)
進学		駒澤大学大学院商学研究科博士後期課程			1		1	
小計					1		1	
合計			2	(1)	3	(1)	5	(2)

- ・（ ）内数字は女子で内数。
- ・○印は富山県内就職先・進学先を示す。

芸術文化学研究科（10名）（就職者10名・進学者0名）

就職・進学先		専攻		芸術文化学専攻		計	
製 造 業	○	(株)ニ上	1		1		
	○	助野(株)	1	(1)	1	(1)	
	○	西川産業(株)	1	(1)	1	(1)	
		(株)キタニジャパン	1		1		
		(株)日東製陶所	1		1		
		(株)保志・アルテマイスター	1		1		
		守田漆器(株)	1	(1)	1	(1)	
卸 売 業 、 小 売 業	○	シミズ	1		1		
学 習 支 援 業		特別支援学校	1	(1)	1	(1)	
サ ー ビ ス 業	○	(株)地域交流センター企画	1	(1)	1	(1)	
小計			10	(5)	10	(5)	
合計			10	(5)	10	(5)	

- ・（ ）内数字は女子で内数。
- ・○印は富山県内就職先・進学先を示す。

生命融合科学教育部（ 7 名）（就職者 5 名・進学者 0 名）

就職・進学先		専攻		認知・情動 脳科学専攻	生体情報シス テム科学専攻	先端ナノ・ バイオ科学専攻	計	
教育・ 学習 支援 業	○	富山大学 研究員			1		1	
	○	富山大学大学院医学薬学研究部	1				1	
		東京理科大学 研究員			1		1	
		名古屋大学 研究員			1		1	
		モンゴル健康科学大学	1	(1)			1	(1)
小計			2	(1)	3		5	(1)
合計			2	(1)	3		5	(1)

- ・（ ）内数字は女子で内数。
- ・○印は富山県内就職先・進学先を示す。

医学薬学教育部修士課程（ 14名）（就職者 10名・進学者 4名）

就職・進学先		専攻		看護学専攻		計		
		医科学専攻						
学術研究、 専門・技術 サービス業	○	富山大学研究支援員	1		1	(1)	2	(1)
医療・ 福祉	○	射水市民病院			1	(1)	1	(1)
	○	富山県済生会高岡病院			1	(1)	1	(1)
	○	富山県立中央病院			2	(2)	2	(2)
	○	富山大学附属病院			2	(1)	2	(1)
		順天堂大学医学部附属順天堂東京江東高齢者医療センター			1		1	
地方 公務		飛騨市役所			1	(1)	1	(1)
小計			1		9	(7)	10	(7)
進 学	○	富山大学大学院生命融合科学教育部	3	(1)			3	(1)
		大阪保健福祉専門学校	1				1	
小計			4	(1)			4	(1)
合計			5	(1)	9	(7)	14	(8)

- ・（ ）内数字は女子で内数。
- ・○印は富山県内就職先・進学先を示す。

医学薬学教育部博士前期課程（47名）（就職者39名・進学者 9名）

就職・進学先		専攻		薬科学専攻		計	
製 造 業	○ (株)陽進堂	1		1		1	
	○ 協和ファーマケミカル(株)	1	(1)	1	(1)	1	(1)
	○ ダイト株式会社	2		2		2	
	○ 東興薬品工業(株)	1		1		1	
	○ 救急薬品工業(株)	1		1		1	
	○ 十全化学(株)	1		1		1	
	○ アークレイ(株)	1		1		1	
	○ 一丸ファルコス(株)	1		1		1	
	○ キッセイ薬品工業(株)	1		1		1	
	○ クミアイ化学工業(株)	1		1		1	
	○ サンスター技研(株)	1		1		1	
	○ 塩野義製薬(株)	1	(1)	1	(1)	1	(1)
	○ 大正製薬(株)	1		1		1	
	○ 大日本住友製薬(株)	1		1		1	
	○ 東和薬品(株)	1		1		1	
	○ 富山化学工業(株)	1	(1)	1	(1)	1	(1)
	○ ニチバン(株)	1	(1)	1	(1)	1	(1)
	○ 日本化成(株)	1		1		1	
	○ 日本臓器製薬(株)	1		1		1	
	○ 丸石製薬(株)	1		1		1	
	○ マルホ(株)	1		1		1	
	○ 持田製薬(株)	1	(1)	1	(1)	1	(1)
	○ 参天製薬(株)	1		1		1	
○ 大原薬品工業(株)	1		1		1		
○ 日新製薬(株)	1	(1)	1	(1)	1	(1)	
情 報 通 信 業	○ (株)クリーク・アンド・リバー社	1		1		1	
小 売 業	○ 大正富山医薬品(株)	2		2		2	
	○ マエダ薬品商事(株)	1	(1)	1	(1)	1	(1)
学 術 研 究 ・ 専 門 ・ 技 術 サ ー ビ ス 業	○ (一財)日本繊維製品品質技術センター	1		1		1	
	○ (株)医療システム研究所	1	(1)	1	(1)	1	(1)
	○ (株)中外臨床研究センター	1		1		1	
	○ (株)ボゾリサーチセンター	1		1		1	
	○ イーピーエス(株)	1		1		1	
	○ シミック(株)	2	(1)	2	(1)	2	(1)
	○ パレクセル・インターナショナル(株)	2	(1)	2	(1)	2	(1)
小 計		39	(10)	39	(10)	39	(10)
進 学	○ 富山大学大学院医学薬学教育部博士後期課程	7	(2)	7	(2)	7	(2)
	○ 金沢大学大学院医薬保険総合研究科博士後期課程	1		1		1	
	○ 名古屋大学大学院医学系研究科博士課程	1		1		1	
小 計		9	(2)	9	(2)	9	(2)
合 計		48	(12)	48	(12)	48	(12)

- ・（ ）内数字は女子で内数。
- ・○印は富山県内就職先・進学先を示す。

医学薬学教育部博士後期課程（4名）（就職者4名・進学者0名）

就職・進学先		専攻	薬科学専攻		計	
製 造 業	○	リードケミカル(株)	1	(1)	1	(1)
学 習 支 援 ・ 業	○	富山大学大学院医学薬学研究部	1		1	
		カリフォルニア大学サンディエゴ校	1	(1)	1	(1)
医 療 ・ 福 祉		愛媛大学附属病院薬剤部	1		1	
小 計			4	(2)	4	(2)
合 計			4	(2)	4	(2)

- ・（ ）内数字は女子で内数。
- ・○印は富山県内就職先・進学先を示す。

医学薬学教育部博士課程（15名）（就職者15名・進学者 0名）

就職・進学先		専攻		生命・臨床 医学専攻		東西統合 医学専攻		薬学専攻		生命薬科学 専攻		計	
製 造 業	○	富士化学工業(株)			1							1	
		(株)エーザイ			1	(1)						1	(1)
		(株)ホンダテクノフォート			1							1	
		日本電子(株)	1									1	
学術研究、 専門・技術 サービス業	○	富山大学医学部研究員	1	(1)								1	(1)
教 育 ・ 学 習 支 援 業	○	富山大学大学院消化器・腫瘍・総合外科(第二外科)	1									1	
		Assuit university			1	(1)						1	(1)
		東京医科歯科大学						1				1	
医 療 ・ 福 祉	○	富山県立中央病院	1									1	
	○	富山大学附属病院	4		1	(1)						5	(1)
		東京医科歯科大学	1									1	
		小 計	9	(1)	5	(3)	1					15	(4)
		小 計											
		合 計	9	(1)	5	(3)	1					15	(4)



- ・（ ）内数字は女子で内数。
- ・○印は富山県内就職先・進学先を示す。

理工学教育部修士課程（理学領域）（ 68名）（就職者 52名・進学者 8名）

就職・進学先		専攻	数専	学攻	物理学専攻	化学専攻	生物学専攻	地球科学専攻	生物圏環境科学専攻	計
建設業	○ (株)中曽根造園							1		1
	○ 北陸コンサルタント(株)							1	1	1 (1)
製造業	○ (株)ボン・リブラン								1	1
	○ IAAZAJホールディングス(株)				1					1
	○ キョーリンメディオ(株)				1					1
	○ ジャパンメディック(株)								1 1	1 (1)
	○ バイホロン(株)								1	1
	○ ホワイト食品工業(株)								1	1
	○ 黒田化学(株)								1	1
	○ 新新薬品工業(株)					1				1
	○ 大協薬品工業(株)						1			1
	○ 東亜薬品(株)							1		1
	○ 日東メディック(株)						1	1		1 (1)
	○ 明治薬品(株)						1			1
	○ 立山製薬工場(株)					1				1
	(株)SKエレクトロニクス				1					1
	(株)アイ・オー・データ機器							1		1
	(株)ルネサスエレクトロニクス				1					1
	(株)東海理化電機製作所				1					1
	(株)東芝							1	1	1 (1)
セーレン(株)				1				1	2	
沖電気工業(株)				1	1				1 (1)	
東芝機械(株)					1	1			1 (1)	
日鉄住金テックスエンジ(株)				1					1	
電気・ガス・熱供給・水道業	中部電力(株)							1		1
	東京電力(株)				1					1
情報通信業	○ (株)エムエスシー		1							1
	○ 日本ソフテック(株)				1					1
	(株)ジェイマックソフト				1					1
	(株)システムディ						1	1		1 (1)
	(株)日立ソリューションズクリエイト							1		1
	西日本電信電話(株)					1				1
郵便業	西日本旅客鉄道(株)							1		1
小売業	○ (株)メガネのハラダ								1 1	1 (1)
	○ (株)明文堂プランナー								1 1	1 (1)
	(株)八神製作所				1					1
学術研究・専門・技術サービス業	(株)テクノプロ						1			1
	(株)日本海洋生物研究所							1	1	1 (1)
	中日本ハイウェイ・エンジニアリング名古屋(株)							1	1	1 (1)
	東京パワーテクノロジー(株)				1					1
教育・学習支援業	○ アルファ進学スクール富山南(株)						1			1
	○ 公益財団法人富山市ファミリーパーク公社							1		1
	○ 富山育英センター		1							1
	○ 富山県高校教員				1	1				1 (1)
	○ 富山県中学校教員							1	1	1 (1)
(株)うすい				1	1				1 (1)	
医療・福祉	(株)メディカルラボ						1	1		1 (1)
	日本赤十字社石川県支部						1			1
サービス業	栗原市地域おこし協力隊							1		1
	(株)メイテック		1							1

就職・進学先		専攻		数学専攻		物理学専攻		化学専攻		生物学専攻		地球科学専攻		生物圏環境科学専攻		計		
		専攻	専攻	専攻	専攻	専攻	専攻	専攻	専攻	専攻	専攻	専攻	専攻	専攻	専攻	専攻	専攻	専攻
地方公務		岐阜県警								1							1	
		小計		3		11	3	8	1	10	4	9	1	11	6	52	(15)	
進学	○	富山大学大学院理工学教育部博士課程				4		1		1		1				7		
		名古屋大学大学院多元数理科学研究科		1												1		
		小計		1		4		1		1		1				8		
		合計		4		15	3	9	1	11	4	10	1	11	6	60	(15)	

・（ ）内数字は女子で内数。  
 ・○印は富山県内就職先・進学先を示す。

理工学教育部修士課程（工学領域）（152名）（就職者 135名・進学者 12名）

就職・進学先		専攻	電気電子システム工学専攻	知能情報工学専攻	機械知能システム工学専攻	生命工学専攻	環境応用化学専攻	材料機能工学専攻	計
建設業	○ ウッドリンク(株)						1		1
	○ 佐藤鉄工(株)				1				1
	(株)シーテック	1							1
	(株)トーエネック	1							1
	(株)ナカボーテック							1	1
	(株)柿本商会	1							1
	日揮プラントイノベーション(株)						1		1
製造業	○ (株)スギノマシン				1				1
	○ (株)タイヨーパッケージ					1			1
	○ (株)東洋電機製作所						1		1
	○ (株)不二越	1							1
	○ (株)富山村田製作所			1					1
	○ コーセル(株)	1							1
	○ ダイヤテックス(株)黒部工場						1		1
	○ 宮本工業所							1	1
	○ 三協立山(株)				2		1		3
	○ 三晶MEC(株)	1							1
	○ 新日本海重工(株)							1	1
	○ 大和薬品工業(株)						1		1
	○ 中越合金鋳工(株)						1		1
	○ 東ソー・ゼオラム(株)					1			1
	○ 日東メディック(株)					1			1
	○ 富士薬品(株)						1		1
	○ 立山科学							1	1
	○ YKK(株)				1				1
	YKK(株)				3				3
	YKK AP(株)				1				1
	(株)NTN				1				1
	(株)アーレスティ							1	1
	(株)アドヴィックス	1							1
	(株)エイチアンドエフ				1				1
	(株)ジェイテクト				1				1
	(株)テクノメディカ					1	(1)		1 (1)
	(株)ナガセインテグレックス				1				1
	(株)ニッセイ				1				1
	(株)ニデック	1							1
	(株)リケン							1	1
	(株)ワイエムシイ						1	(1)	1 (1)
	(株)金沢村田製作所				1				1
	(株)松浦機械製作所	1							1
	(株)清川メッキ工業	1							1
	(株)東芝	2							2
	(株)豊田自動織機			1	1				2
	CKD(株)	1			2				3
	JFEスチール(株)			1	(1)				1 (1)
	アルプス電気(株)	1							1
	クオリテックファーマ(株)					1	(1)		1 (1)
	クラシエ製薬(株)				1				1
	セイコーエプソン(株)				1				1
セントラル硝子(株)	1							1	
リコーエレメックス(株)	1							1	
リョウテック(株)							1	1	
リンナイ(株)						1		1	
加賀東芝エレクトロニクス(株)	1						1	2	
花王(株)						1	(1)	1 (1)	
三菱電機(株)	2			1				3	
住友理工(株)							1	1	
小松ウォール工業(株)				1		1		2	
信越化学工業(株)			1					1	
新潟原動機(株)	1							1	
新光電気工業(株)	1							1	
新日本無線(株)							1	1	
川澄化学工業(株)						1	(1)	1 (1)	
大同特殊鋼(株)							1	1	
中村留精密工業(株)	1							1	
東亜合成(株)						1		1	
日華化学(株)					1			1	
日本電産(株)							1	1	

就職・進学先		専攻		電気電子システム工学専攻		知能情報工学専攻		機械知能システム工学専攻		生命工学専攻		環境応用化学専攻		材料機能工学専攻		計	
製造業		富士ゼロックスマニュファクチャリング(株)										1					1
		立山科学工業(株)マレーシア						1									1
		鈴秀工業(株)								1							1
		澁谷工業(株)				1		1		1							3
		(株)FTS										1					1
		(株)トランテックス													1		1
		アイシンエイダブリュ(株)							2								2
		アイシン精機(株)	1					1									2
		スズキ(株)							2								2
		トヨタ自動車(株)	1						1						1		3
		ヤマハ発動機(株)	1														1
		大豊工業(株)													1		1
		朝日電装(株)	1														1
		日立造船(株)							1								1
	本田技研工業(株)	1														1	
電気・ガス・熱供給・水道業	○	北陸電力(株)	4														4
情報通信業	○	北電情報システムサービス(株)			1												1
	○	北陸コンピュータ・サービス(株)			1												1
		(株)DMM.comラボ			1				1								2
		(株)NS・コンピュータサービス			1												1
		(株)NTTデータアイ			1												1
		(株)NTTデータウェブ			1												1
		(株)PFU	1		1			3									5
		(株)日立システムズ			1												1
		(株)日立ソリューションズ			1												1
	(株)日立国際電気	1														1	
卸売業、小売業	○	金森産業(株)										1					1
金融業、保険業	○	(株)北陸銀行						1									1
	○	富山県市町村職員共済組合										1					1
学術研究、専門・技術サービス業	○	日本海環境サービス(株)										1	(1)				1 (1)
		中菱エンジニアリング(株)						1									1
医療、福祉		(株)エスアールディ								1							1
		長野県松本あさひ学園								1							1
サービス業		(株)アルプス技研						1									1
		(株)メイテック						1									1
国家公務		国土交通省			1												1
地方公務	○	富山県工業技術センター												1			1
	○	富山市役所										1					1
		三重県警										1					1
外国																	
小計			33		15	(1)		38		11	(2)	21	(4)		16		(134) (7)
進学		大阪大学大学院博士課程								1							1
		富山大学大学院生命融合科学教育部								3		1					4
		富山大学大学院理工学教育部博士課程			5	(1)						2					7 (1)
小計					5	(1)				4		3					12 (1)
合計			33		20	(2)		38		15	(2)	24	(4)		16		(146) (8)

- ・（ ）内数字は女子で内数。
- ・○印は富山県内就職先・進学先を示す。

理工学教育部博士課程（ 15 名）（就職者 8 名・進学者 0 名）

就職・進学先		専		ナノ新機能物 質科学専攻		新エネルギー 科学専攻		地球生命環 境科学専攻		計		
		数理・ヒューマンシ ステム科学専攻										
情報 通信 業		(株)アイズファクトリー					1				1	
学 習 支 援 ・ 教 育	○	富山大学 研究員	1	(1)					1		2	(1)
外 国		カメルーン地質研究所 研究員							1	(1)	1	(1)
		韓国高等科学院(大学) 研究員					1				1	
		国立台湾大学 研究員					1	(1)			1	(1)
		中国の大学 講師			1						1	
		マレーシアの大学 教員					1				1	
		小 計	1	(1)	1		4	(1)	2	(1)	8	(3)
		合 計	1	(1)	1		4	(1)	2	(1)	8	(3)